

РОССИЙСКАЯ ФЕДЕРАЦИЯ  
Хабаровский край

ХАБАРОВСКОЕ КРАЕВОЕ ГОСУДАРСТВЕННОЕ  
УНИТАРНОЕ ПРЕДПРИЯТИЕ ТЕХНИЧЕСКОЙ  
ИНВЕНТАРИЗАЦИИ И ОЦЕНКИ НЕДВИЖИМОСТИ

Область, республика, край Хабаровский

Район \_\_\_\_\_

Город (др. поселение) Хабаровск

Район города Индустриальный

## ТЕХНИЧЕСКИЙ ПАСПОРТ ДОМОВЛАДЕНИЯ

(для сдачи объекта в эксплуатацию)

"Многоквартирные жилые дома по ул. Шеронова в Индустриальном районе г.Хабаровска"

Жилой дом №1

№ 4 корпус 1 по улице Шеронова  
(местоположение объекта учета)

Инвентарный номер	32580		Квартал	107		
Номер в реестре жилищного фонда						
Кадастровый номер						
Индекс кадастрового номера	А	Б	В	Г	Д	Е
Реестр кадастрового номера						

Паспорт составлен по состоянию на " 15 " октября 2015 г.

1



#### IV. Назначение, техническое состояние и стоимость зданий и сооружений

Литера	Наименование строений и сооружений	Год постройки	Физический износ (%)	Действительная инвентаризационная стоимость (руб.) в ценах	
				1969 г.	2011г.
1	2	3	4	5	
A	Основная часть	2015	0	1617861	88707319
			<b>Итого :</b>	<b>1617861</b>	<b>88707319</b>

Полная балансовая стоимость		руб.
Действительная инвентаризационная стоимость в ценах	1969 г. 1617861	руб.
По территориальным индексам в ценах	2011г. 88707319	руб.





РОССИЙСКАЯ ФЕДЕРАЦИЯ  
Хабаровский край

ХАБАРОВСКОЕ КРАЕВОЕ ГОСУДАРСТВЕННОЕ  
УНИТАРНОЕ ПРЕДПРИЯТИЕ ТЕХНИЧЕСКОЙ  
ИНВЕНТАРИЗАЦИИ И ОЦЕНКИ НЕДВИЖИМОСТИ

Область, республика, край Хабаровский  
Район Индустриальный  
Город (другое поселение) Хабаровск

## ТЕХНИЧЕСКИЙ ПАСПОРТ ЗДАНИЯ (СТРОЕНИЯ) (для сдачи объекта в эксплуатацию)

"Многоквартирные жилые дома по ул. Шеронова в Индустриальном районе г.Хабаровска"

Жилой дом №1

№ 4 корпус 1 по улице Шеронова (Лит. А)  
(местоположение объекта учета)

Инвентарный номер	32580		Квартал 107			
Номер в реестре жилищного фонда						
Кадастровый номер						
Индекс кадастрового номера	А	Б	В	Г	Д	Е
Реестр кадастрового номера						

Паспорт составлен по состоянию на " 15 " октября 2015 г.

## II. Техническое описание подвала

Литера А Подвал Год постройки 2015  
 Число этажей \_\_\_\_\_ Вид отделки простая

№ п/п	Наименование конструктивных элементов		Описание элементов (материал, конструкция или система, отделка и прочее)
1	2		3
1	Фундамент		монолитный железобетонный ростверк, сваи
2	Наружные и внутренние		монолитные железобетонные
3	Перегородки		монолитные железобетонные
4	Перекрытия	Чердачное	
		Междуэтажное	
		Подвальное	монолитное железобетонное
5	Крыша		
6	Полы	I-го этажа	
		последующих этажей	бетонная стяжка
7	Проемы	Окна	пластиковые стеклопакеты
		Двери	деревянные, металлические
8	Отделка	Внутренняя	без отделки
		Наружная	
9	Вид отопления	Печное	
		Калориферное	
		АГВ	
		Центральное отопление	
		Другое	
	Электро- и сантехнические устройства	Электричество	скрытая
		Водопровод	
		Канализация	
		Горячее водоснабжение	
		Ванны	
		Газоснабжение	
		Напольные электроплиты	
		Телефон	
		Радио	
Телевидение			
Сигнализация			
Мусоропровод			
Лифт			
Вентиляция			
10	Крыльца, лестницы, прочее		сходы в подвал

Износ :  %

# Мерошова 4 корпус 1

## I. Архитектурно-планировочные и эксплуатационные показатели

Фонд \_\_\_\_\_

Серия, тип проекта  
(по основному строению) \_\_\_\_\_

2013.038.1500.1501-AP1

Год постройки \_\_\_\_\_

**2015**

переоборудовано  
надстроено

в \_\_\_\_\_

\_\_\_\_\_ году

Год последнего капитального ремонта \_\_\_\_\_

Число этажей \_\_\_\_\_

**1 секция - 10 этажей**

**2 секция - 16 этажей**

Кроме того имеется:

Подвал,

(ненужное зачеркнуть)

Строительный объем \_\_\_\_\_

**48616** куб. м.

в том числе - надземная часть \_\_\_\_\_

45754

подземная часть \_\_\_\_\_

2862

Число лестниц **3**

шт.; их уборочная площадь \_\_\_\_\_

**432,4**

кв. м.

Уборочная площадь общих коридоров и мест общего пользования \_\_\_\_\_

**1193,5**

кв. м.

Общая площадь  
(площадь здания)

(сумма площадей здания, измеренных в пределах внутренних поверхностей наружных стен, с лоджиями, балконами, верандами и террасами)

**13048,6**

кв. м.

Площадь помещений здания \_\_\_\_\_

(с коридорами, лестничными клетками и др.)

**10671,8**

кв. м.

(за исключением площади

из нее: 1. Общая площадь жилых помещений \_\_\_\_\_

балконов)

**6577,4**

кв. м.

- в том числе жилая площадь \_\_\_\_\_

**3399,1**

кв. м.

Общая площадь жилых помещений (с лоджиями без понижающего коэффициента)

**7375,8**

кв. м.

лоджии (без понижающего коэффициента)

**798,4**

кв. м.

(за исключением площади

2. Общая площадь встроенно-пристроенных помещений \_\_\_\_\_

лоджий)

**1082,4**

кв. м.

- в том числе детский сад на 30 человек \_\_\_\_\_

**690,6**

кв. м.

- в том числе офисы \_\_\_\_\_

**295,6**

кв. м.

- в том числе помещения для дольщиков (вспомогательные помещения) \_\_\_\_\_

**91,2**

кв. м.

- в том числе помещение связи \_\_\_\_\_

**5,0**

кв. м.

Средняя жилая площадь квартиры \_\_\_\_\_

**30,6**

кв. м.

### Распределение площади квартир жилого здания по числу комнат

количество	1-комнатных			2-комнатных			3-комнатных			4-комнатных			5 и более комнат			Всего		
	количество	общая	жилая	количество	общая	жилая	количество	общая	жилая	количество	общая	жилая	количество	общая	жилая	количество	общая	жилая
42	1906,2	1906,2	791,8	52	3357,5	3357,5	1832,3	17	1313,7	1313,7	775				111	6577,4	6577,4	3399,1

### Распределение площади квартир жилого здания с учетом архитектурно-планировочных особенностей

В квартирах				В помещениях коридорной системы				В общежитиях				Из площади квартир расположено:											
кол-во жилых		площадь		кол-во жилых		площадь		кол-во жилых		площадь		в мансардных этажах				в цокольных этажах				кол-во жилых		площадь	
квартир	комнат	квартир	жилая	квартир	комнат	квартир	жилая	квартир	комнат	квартир	жилая	квартир	комнат	квартир	жилая	квартир	комнат	квартир	жилая	квартир	комнат	квартир	жилая
111	197	6577,4	3399,1																				

## II. Техническое описание здания или его основной пристройки

Литера **A** Основная часть 2015  
 Число этажей **10/16** Вид отделки **простая**

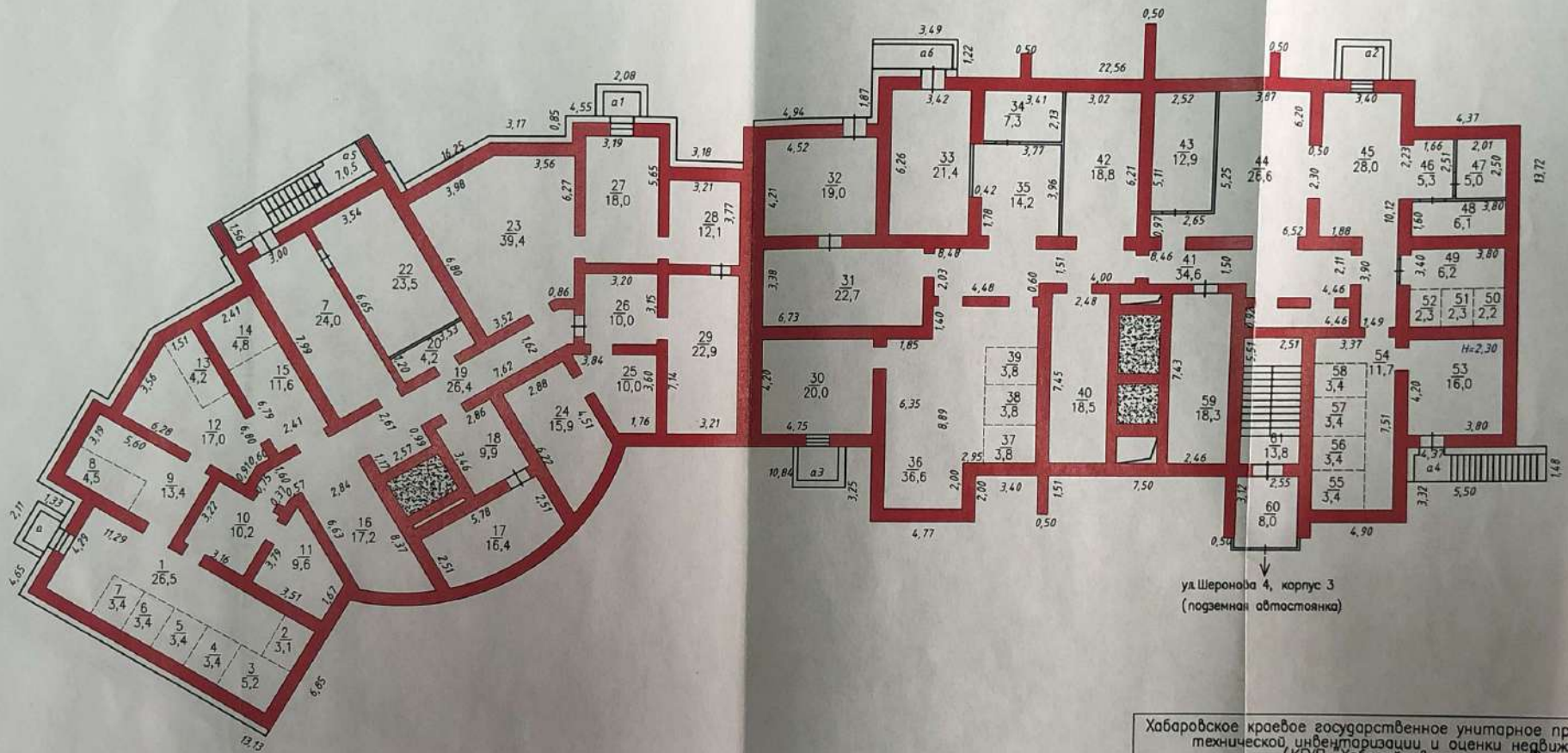
№ п/п	Наименование конструктивных элементов	Описание элементов (материал, конструкция или система, отделка и прочее)	
1	2	3	
1	Фундамент	монолитный железобетонный ростверк, сваи	
2	Наружные и внутренние стены	кирпичные	
3	Перегородки	монолитные железобетонные, кирпичные	
4	Перекрытия	Чердачное	монолитное железобетонное
		Междуэтажное	монолитное железобетонное
		Подвальное	монолитное железобетонное
5	Крыша	совмещенная из рулонного ковра	
6	Полы	1-го этажа	бетонная стяжка
		последующих этажей	бетонная стяжка
7	Проемы	Окна	пластиковые стеклопакеты
		Двери	металлические
8	Отделка	Внутренняя	штукатурка, побелка, окраска панелей на лестничных клетках
		Наружная	облицовка лицевым кирпичом
9	Вид отопления	Печное	
		Калориферное	
		АГВ	
		Центральное отопление	центральное
		Другое	
	Электро- и сантехнические устройства	Электричество	скрытая
		Водопровод	центральный
		Канализация	центральная
		Горячее водоснабжение	центральное
		Ванны	да
		Газоснабжение	
		Напольные электроплиты	
		Телефон	
		Радио	
		Телевидение	
Сигнализация			
Мусоропровод			
Лифт	да		
Вентиляция	да		
10	Крыльца, лестницы, прочее	прочие	

Износ :  %





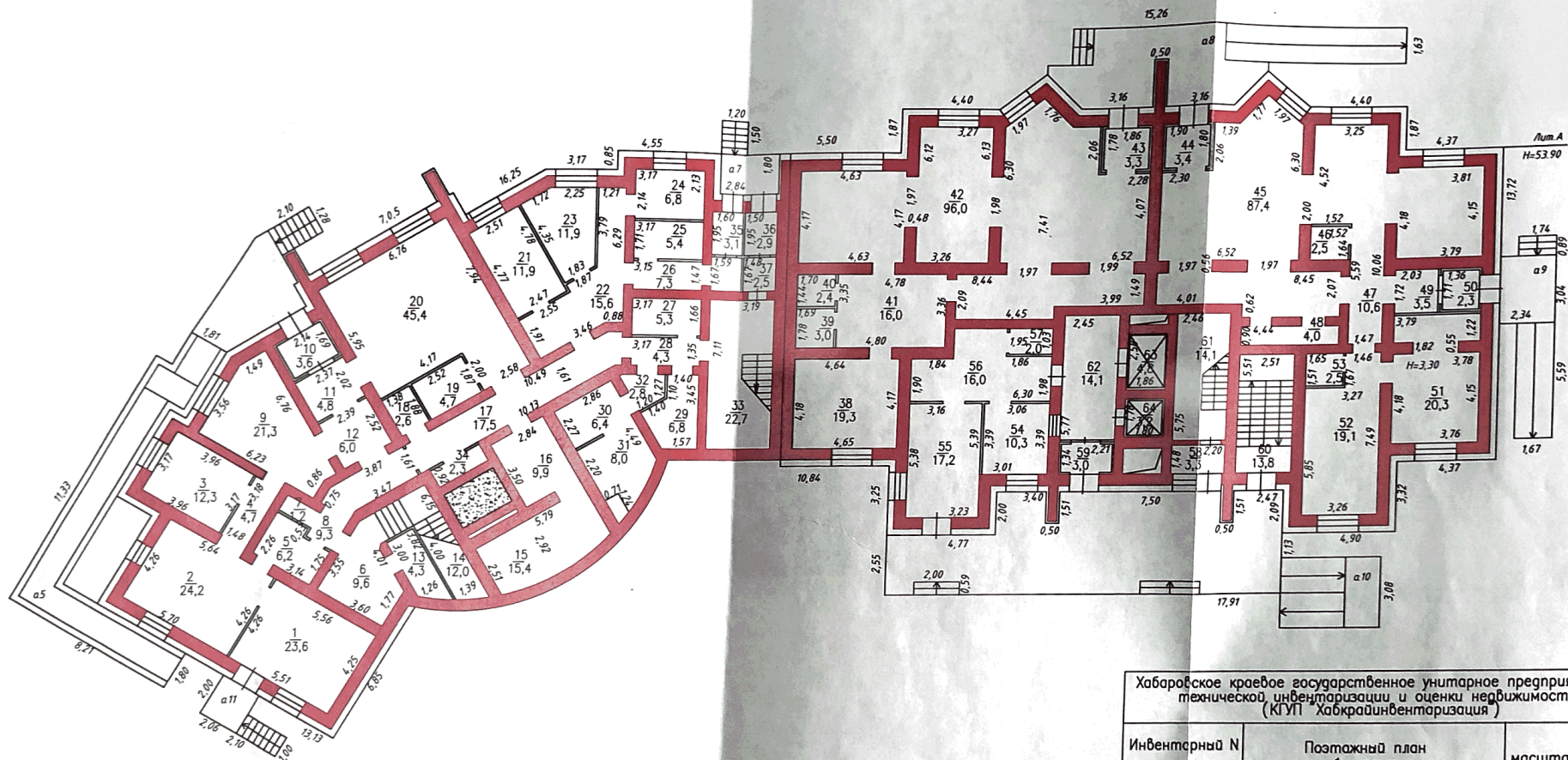
г.Хабаровск, Индустриальный район  
ул. Шеронова 4, корпус 1



Хабаровское краевое государственное унитарное предприятие технической инвентаризации и оценки недвижимости (КГУП «Хабкрайинвентаризация»)			
Инвентарный № 32580	Позэтажный план отметка -2,700	масштаб	
Квартал № 107	(лит А)	1:200	
Дата	Исполнитель	Фамилия И.О.	Подпись
15.10.2015	Специалист	Карташова А.М.	<i>[Signature]</i>



г.Хабаровск, Индустриальный район  
ул. Шеронова 4, корпус 1

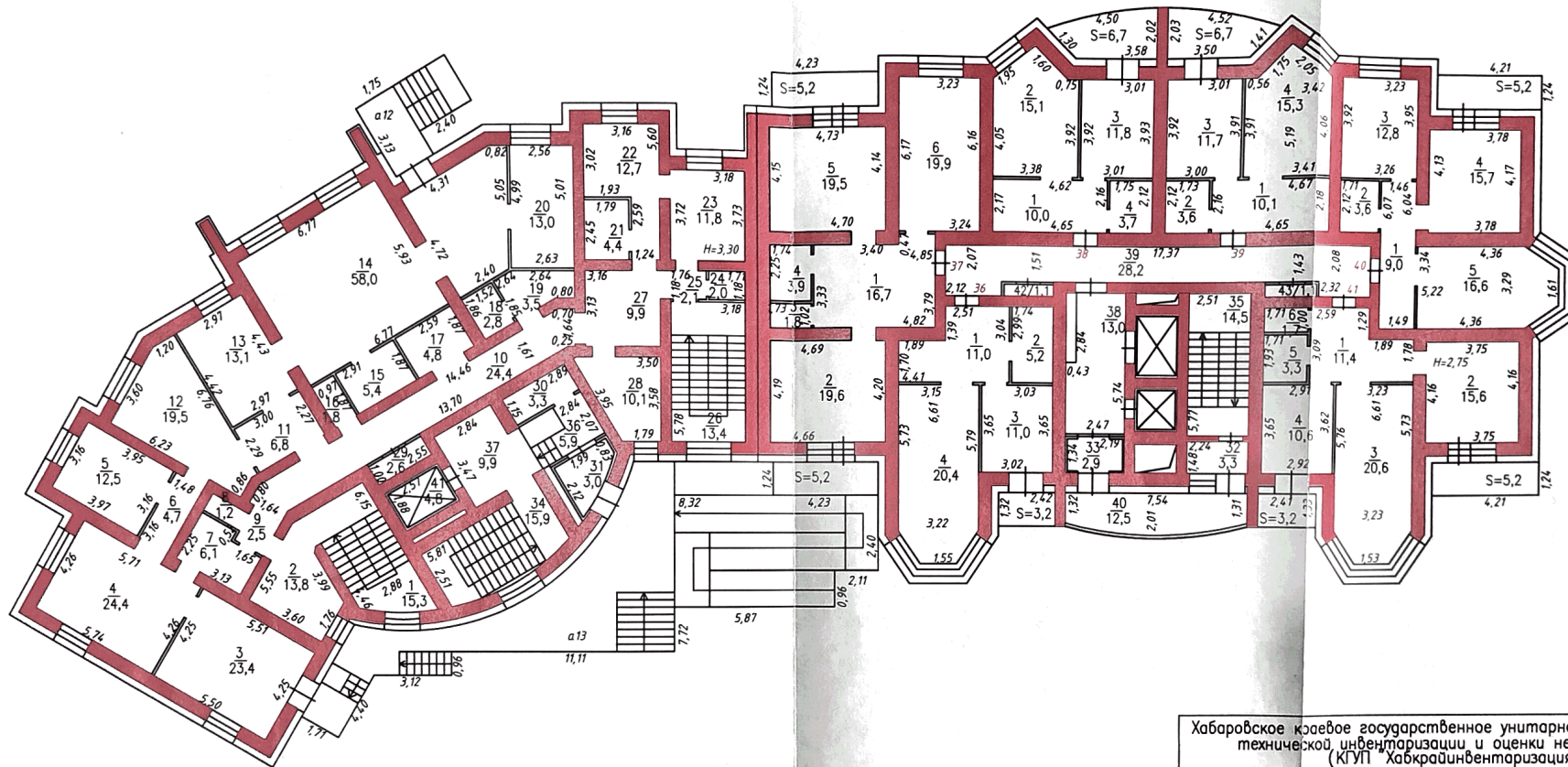


Хабаровское краевое государственное унитарное предприятие  
технической инвентаризации и оценки недвижимости  
(КГУП «Хабкрайинвентаризация»)

Инвентарный № 32580	Поэтажный план 1 этажа	масштаб 1:200
Квартал № 107	(лит А)	
Дата 15.10.2015	Исполнитель Специалист	Фамилия И.О. Карташова А.М.
		Подпись <i>[Signature]</i>



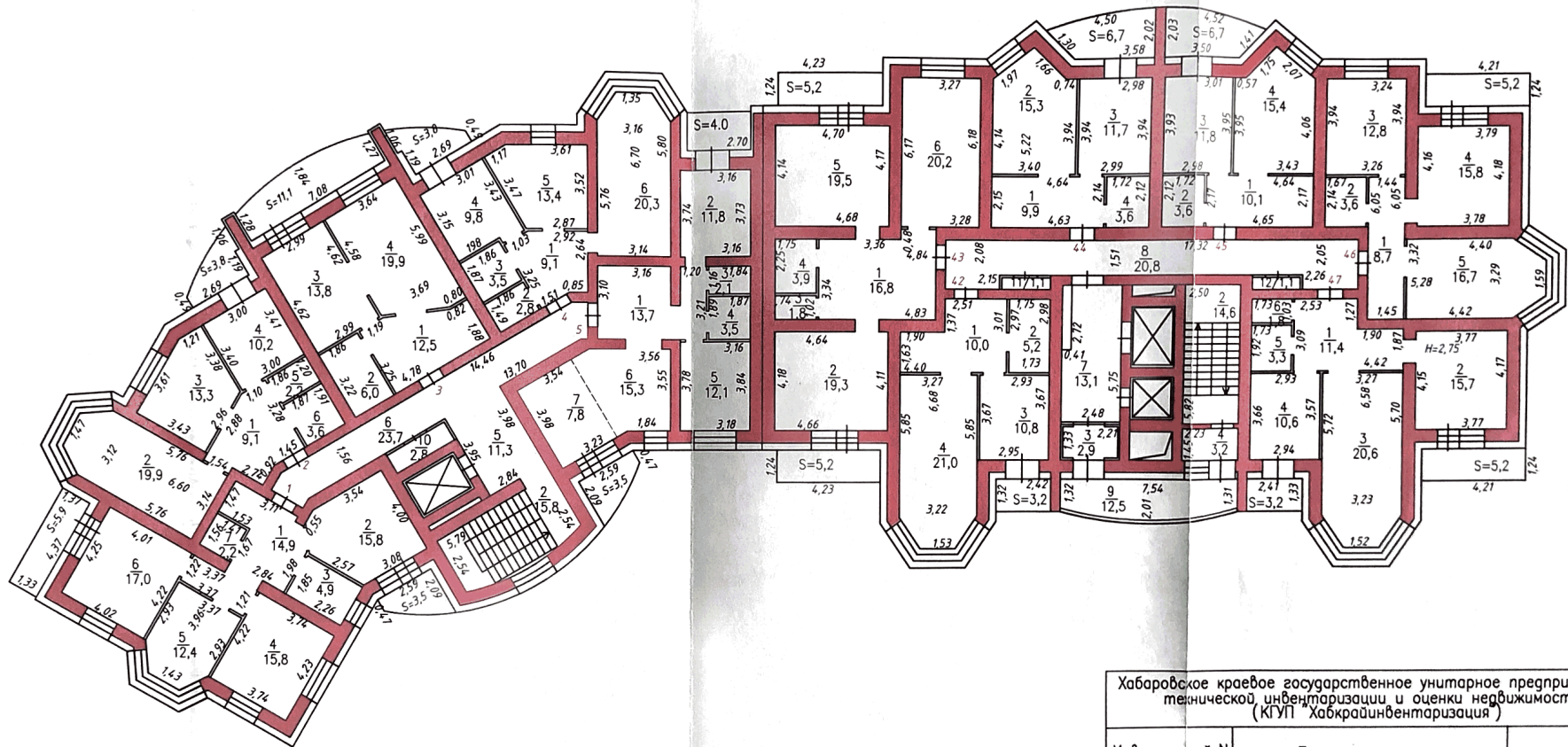
г.Хабаровск , Индустриальный район  
ул. Шеронова 4, корпус 1



Хабаровское краевое государственное унитарное предприятие технической инвентаризации и оценки недвижимости (КГУП "Хабкрайинвентаризация")			
Инвентарный № 32580	Позитивный план 2 этажа	масштаб 1:200	
Квартал № 107	(лит А)		
Дата 15.10.2015	Исполнитель Специалист	Фамилия И.О. Карташова А.М.	Подпись <i>[Signature]</i>



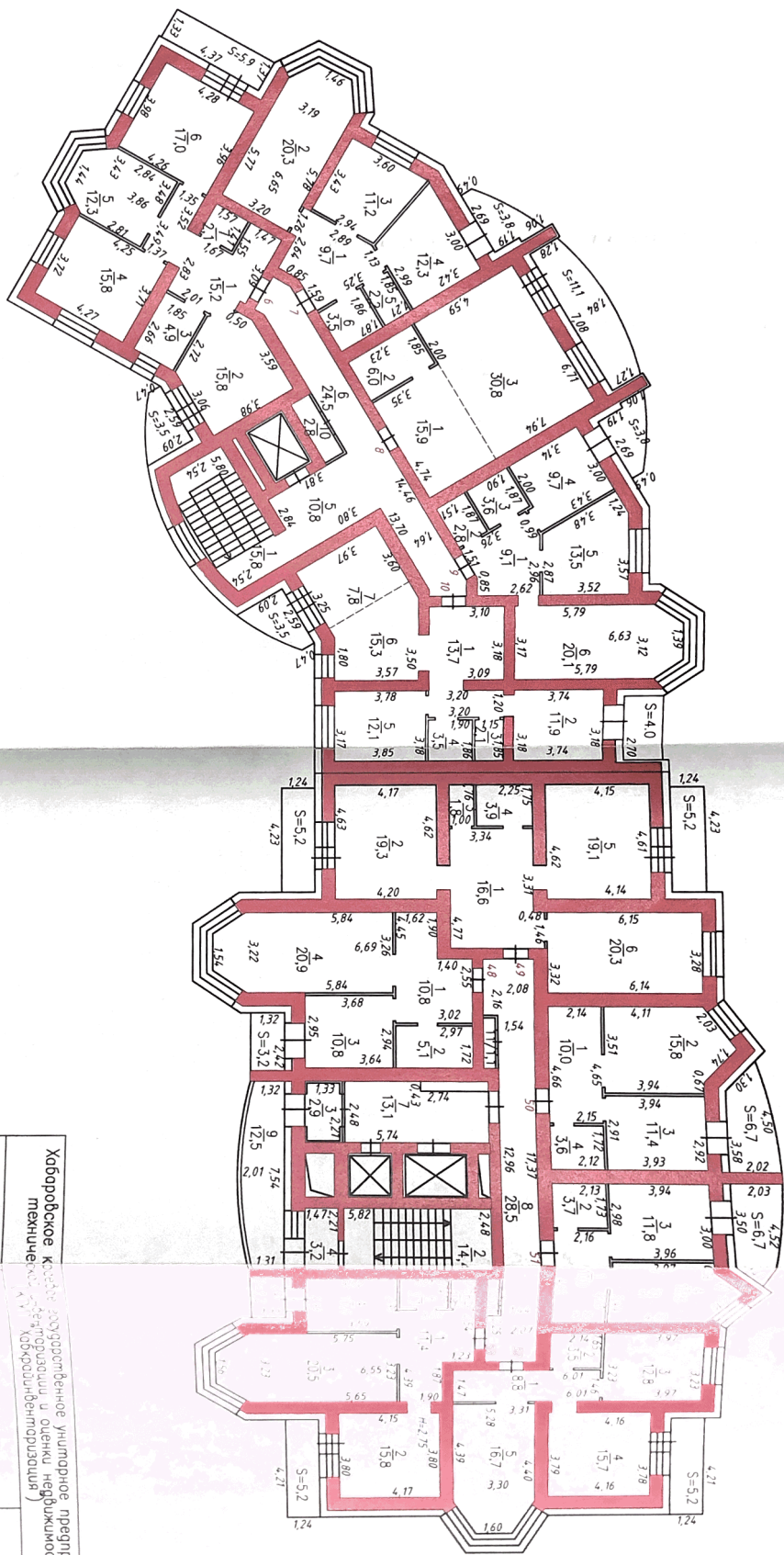
г.Хабаровск , Индустриальный район  
ул. Шеронова 4, корпус 1



Хабаровское краевое государственное унитарное предприятие технической инвентаризации и оценки недвижимости (КГУП «Хабкрайинвентаризация»)			
Инвентарный № 32580	Позитивный план 3 этажа	масштаб	
Квартал № 107	(лит А)	1:200	
Дата	Исполнитель	Фамилия И.О.	Подпись
15.10.2015	Специалист	Карташова А.М.	<i>[Signature]</i>

10

г. Хабаровск, Индустриальный район  
 ул. Шеронова 4, корпус 1

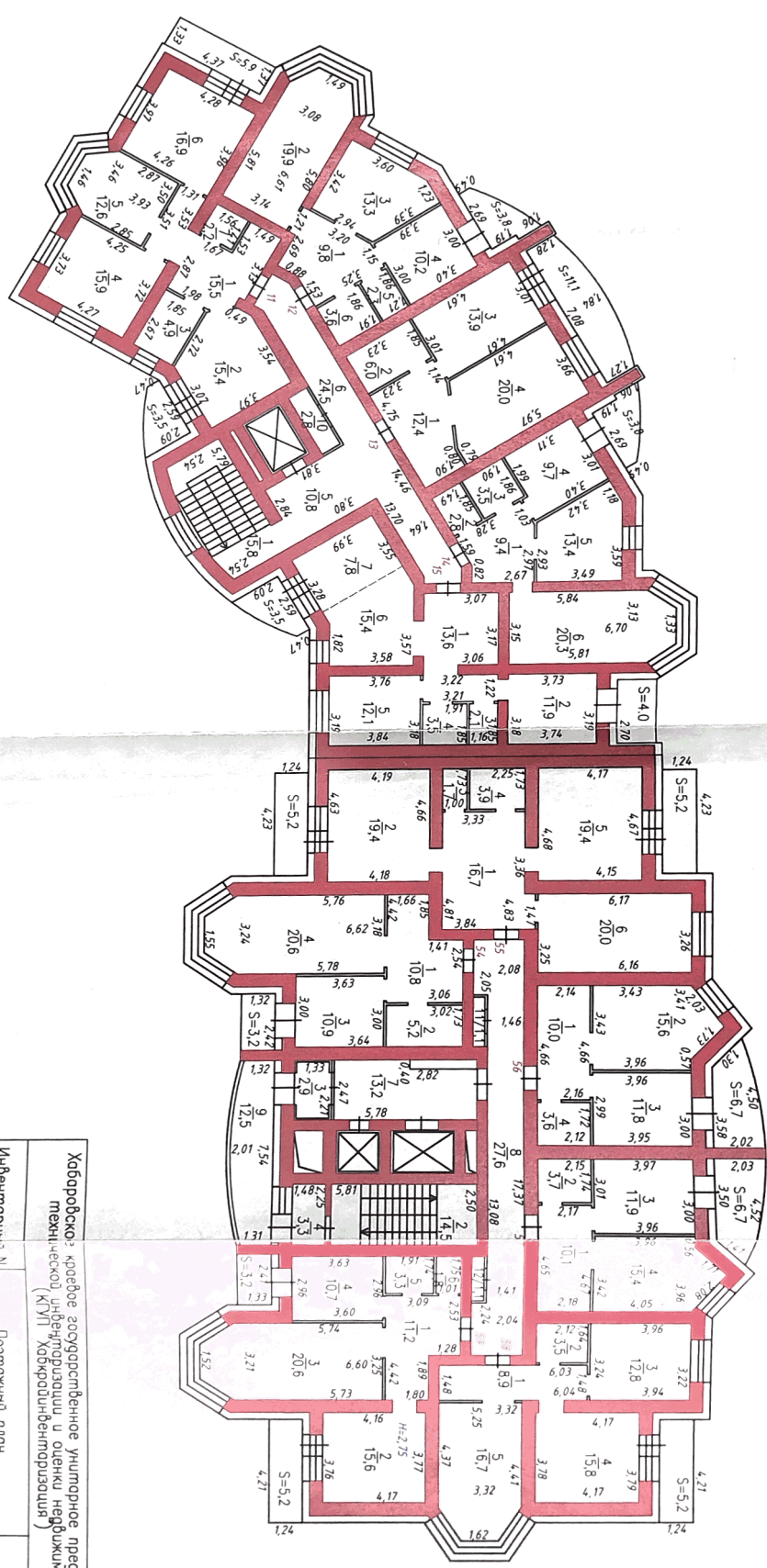


Хабаровское казенное государственное учреждение «Предприятие технического обслуживания и оценки недвижимости» (Хабаровск-инженерная)		Поможный люк 4 этаж		масштаб 1:200	
Инвентарный №	32580	(лит. А)			
Квартал	N				
Дата	107	Исполнитель	Функция И.О.	Подпись	
15.10.2015	Снецкий	Карташова А.М.			

11



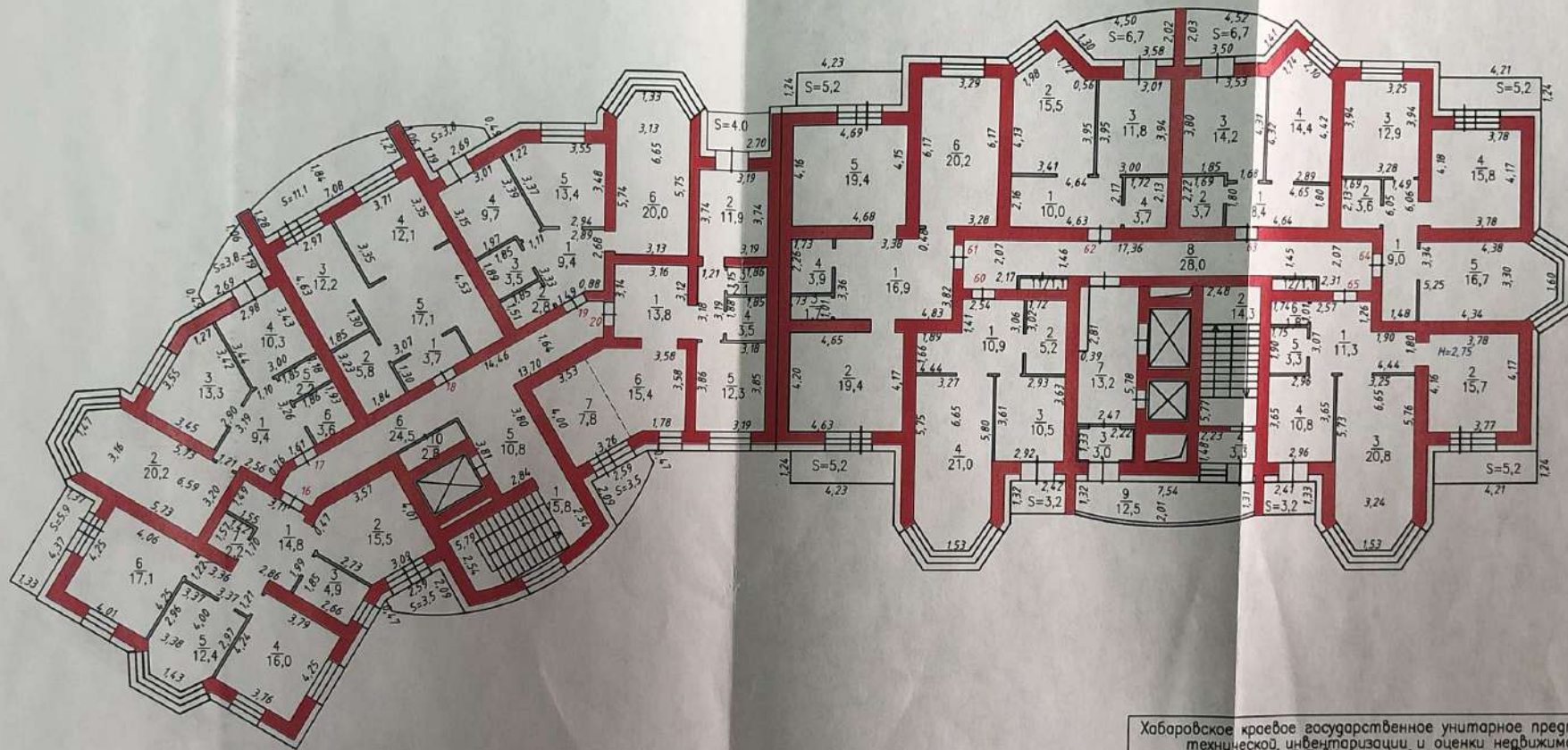
г. Хабаровск, Ингустральный район  
ул. Шеронова 4, корпус 1



Хабаровская: кровельное государственное унитарное предприятие технической, инженерной и общей недвижимости (КГУИТ, Хабаровский филиал)			
Инвентарный №	32580	Позвожельный план	масштаб
Квартал №	107	5 этаж	1:200
Дом	Исполнитель	Фамилия И.О.	Подпись
15.10.2015	Специалист	Карташова А.М.	<i>[Signature]</i>

*№*

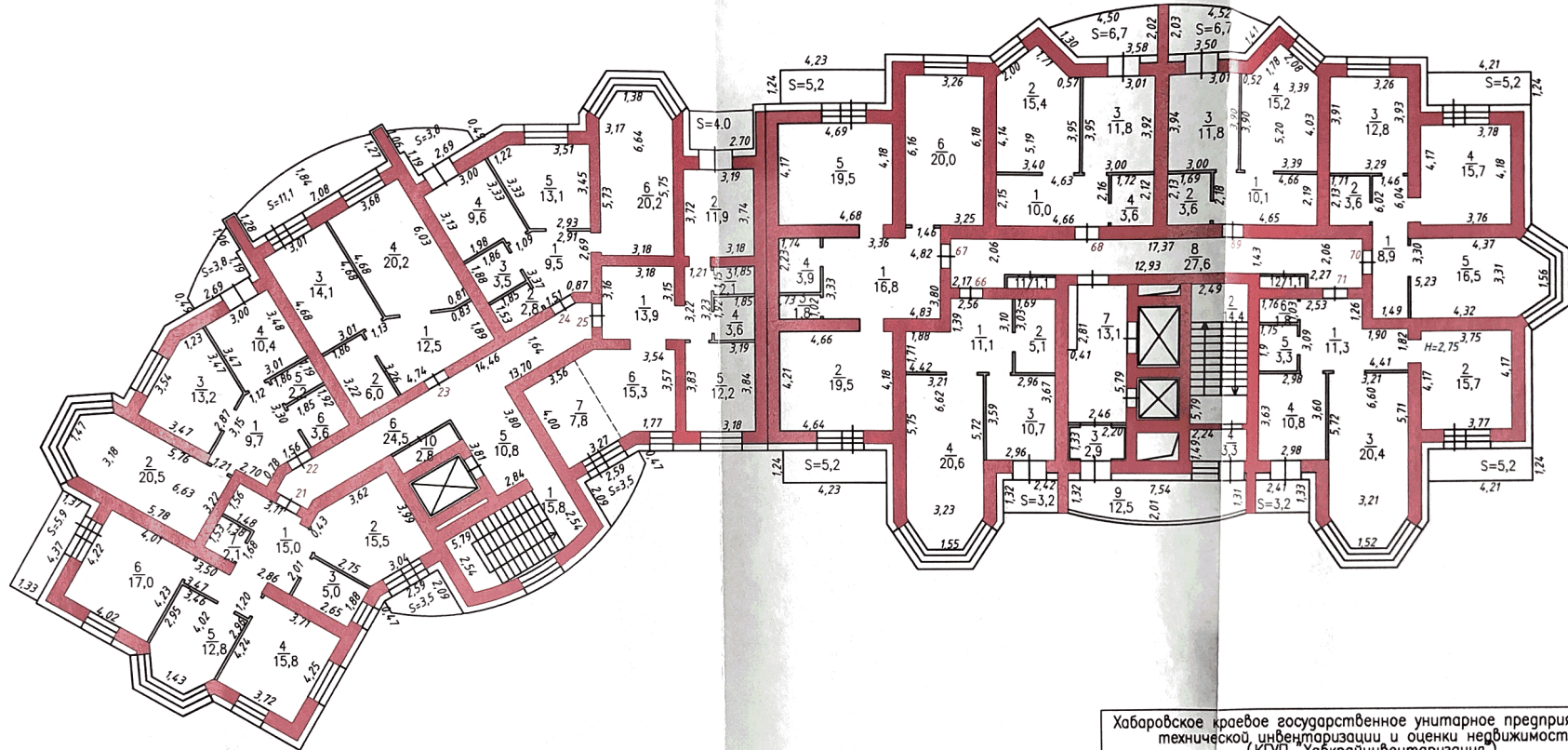
г.Хабаровск, Индустриальный район  
 ул. Шеронова 4, корпус 1



Хабаровское краевое государственное унитарное предприятие технической инвентаризации и оценки недвижимости (КГУП "Хабкрайинвентаризация")			
Инвентарный № 32580	Поэтажный план 6 этажа	масштаб	
Квартал № 107	(лит А)	1:200	
Дата	Исполнитель	Фамилия И.О.	Подпись
15.10.2015	Специалист	Карташова А.М.	<i>AK</i>



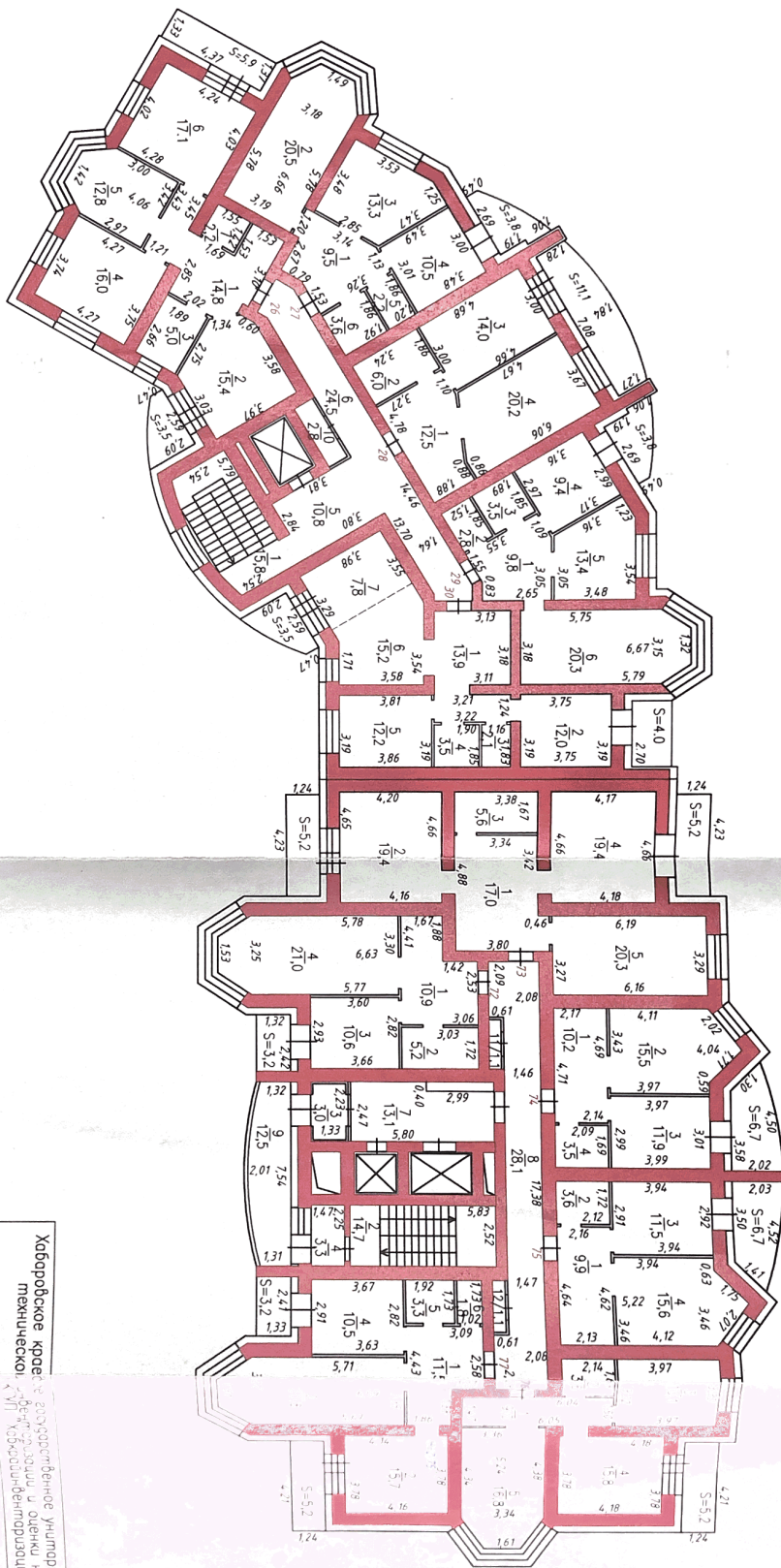
г.Хабаровск, Индустриальный район  
ул. Шеронова 4, корпус 1



Хабаровское краевое государственное унитарное предприятие технической инвентаризации и оценки недвижимости (КГУП "Хабкрайинвентаризация")			
Инвентарный № 32580	Позитивный план 7 этажа	масштаб	
Квартал № 107	(лит А)	1:200	
Дата 15.10.2015	Исполнитель Специалист	Фамилия И.О. Карташова А.М.	Подпись <i>CA</i>

14

Хабаровск, Ингустидландный район  
 ул. Шеронова 4, корпус 1

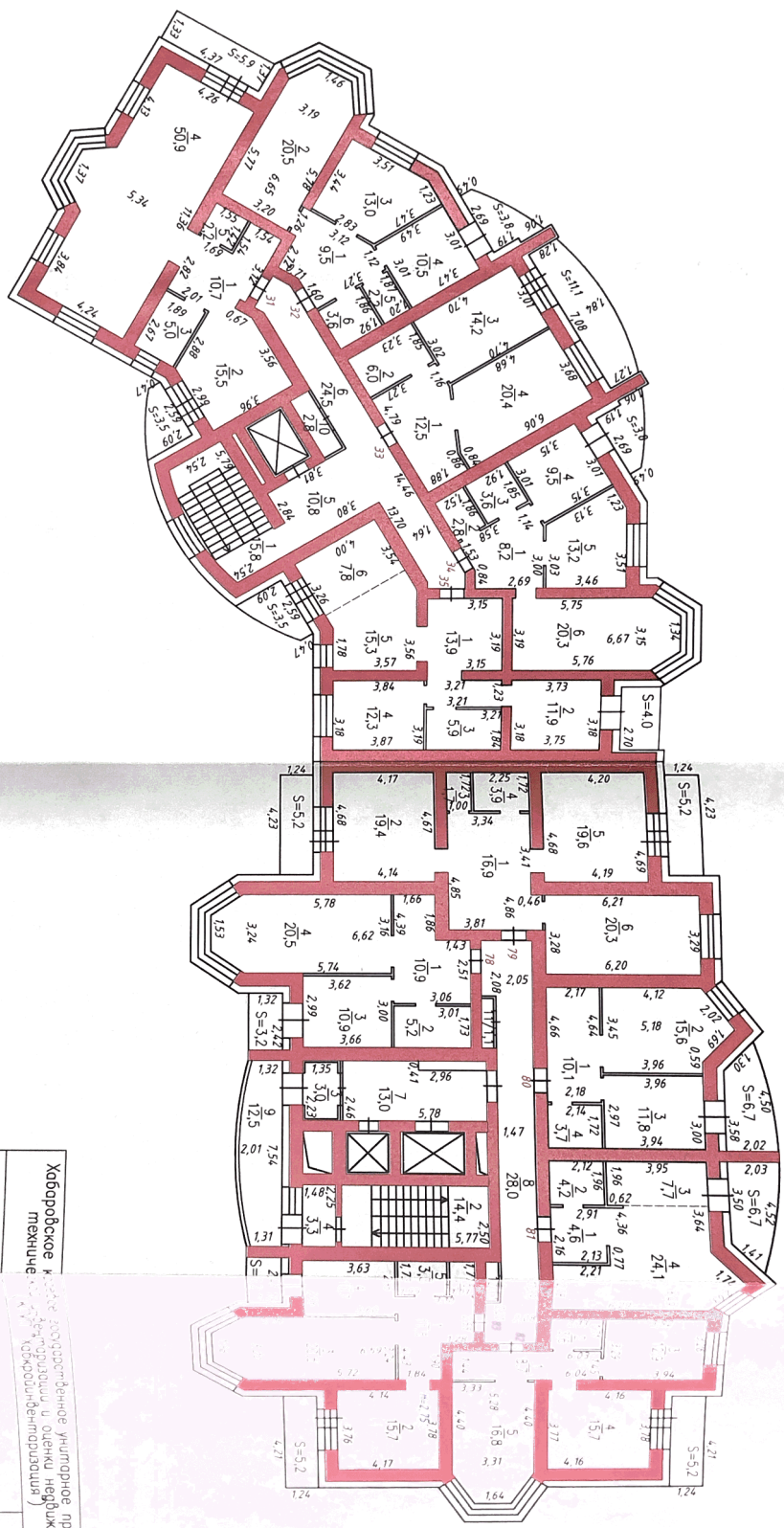


Хабаровское краевое государственное учреждение «Предприятие технического обслуживания и охраны недвижимости» (ИП «Хабаровскинвест») (ИП «Хабаровскинвест»)			
Инвентарный N 32580	Этаж 8 этаж	Полный план	
Квартира N 107	(лпм А)	8 этаж	
Дата 15.10.2015	Исполнитель Специал. ...	Функция И.О. Куртшова А.М.	Подпись

15



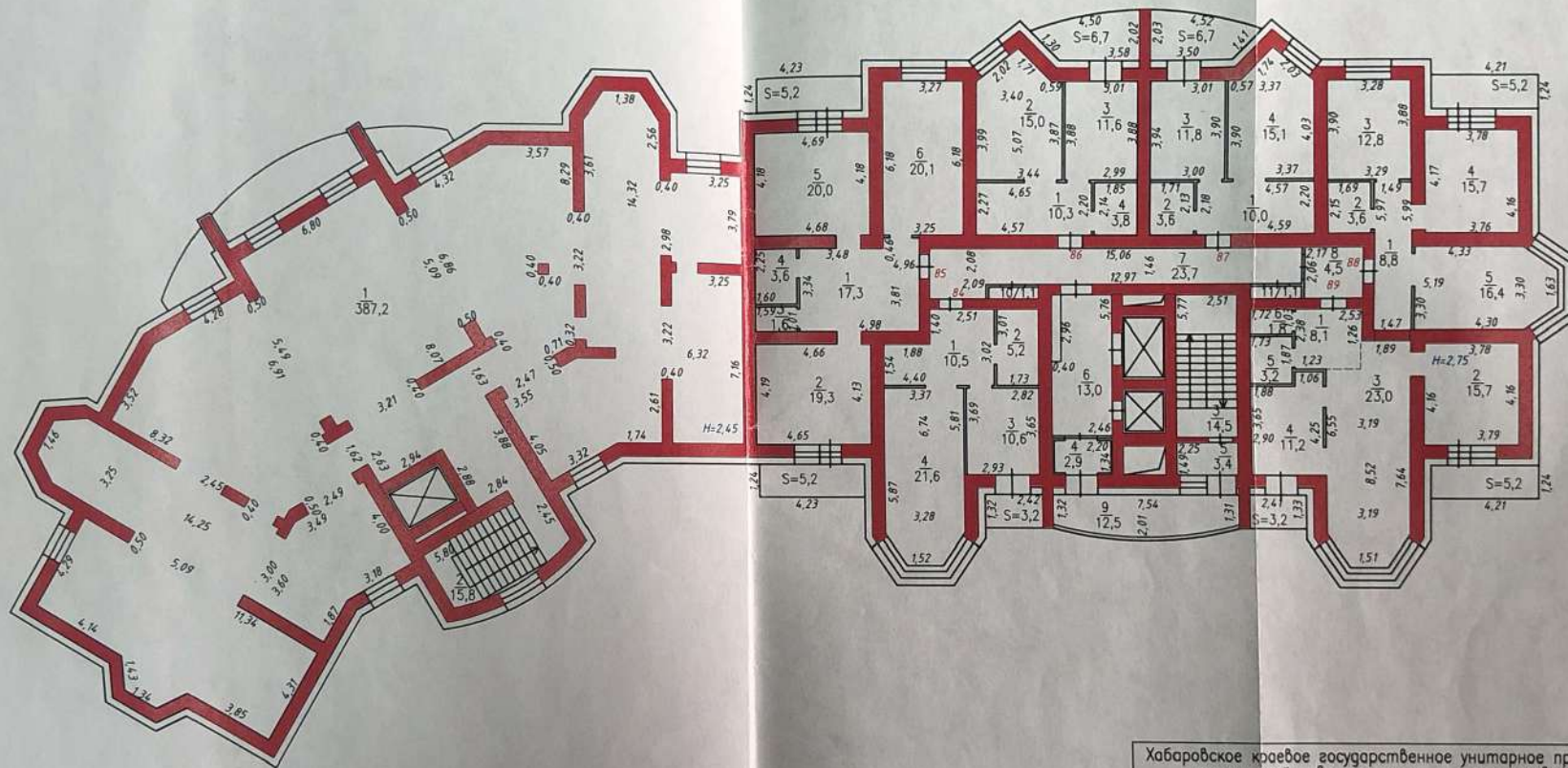
Хабаровск, Индустриальный район  
 ул. Шереметьа 4, корпус 1



Хабаровское государственное университетное предприятие техники (корпоративная организация)		Инвентарный лист 32580 Квартал N 107		Дата 15.10.2015	
Специальное задание на проведение инвентаризации и оценки недвижимости		Составитель: И.О. Каргашова А.М.		Подпись: [Signature]	
Составитель: И.О. Каргашова А.М.		Масштаб 1:200			

16

г. Хабаровск, Индустриальный район  
ул. Шеронова 4, корпус 1

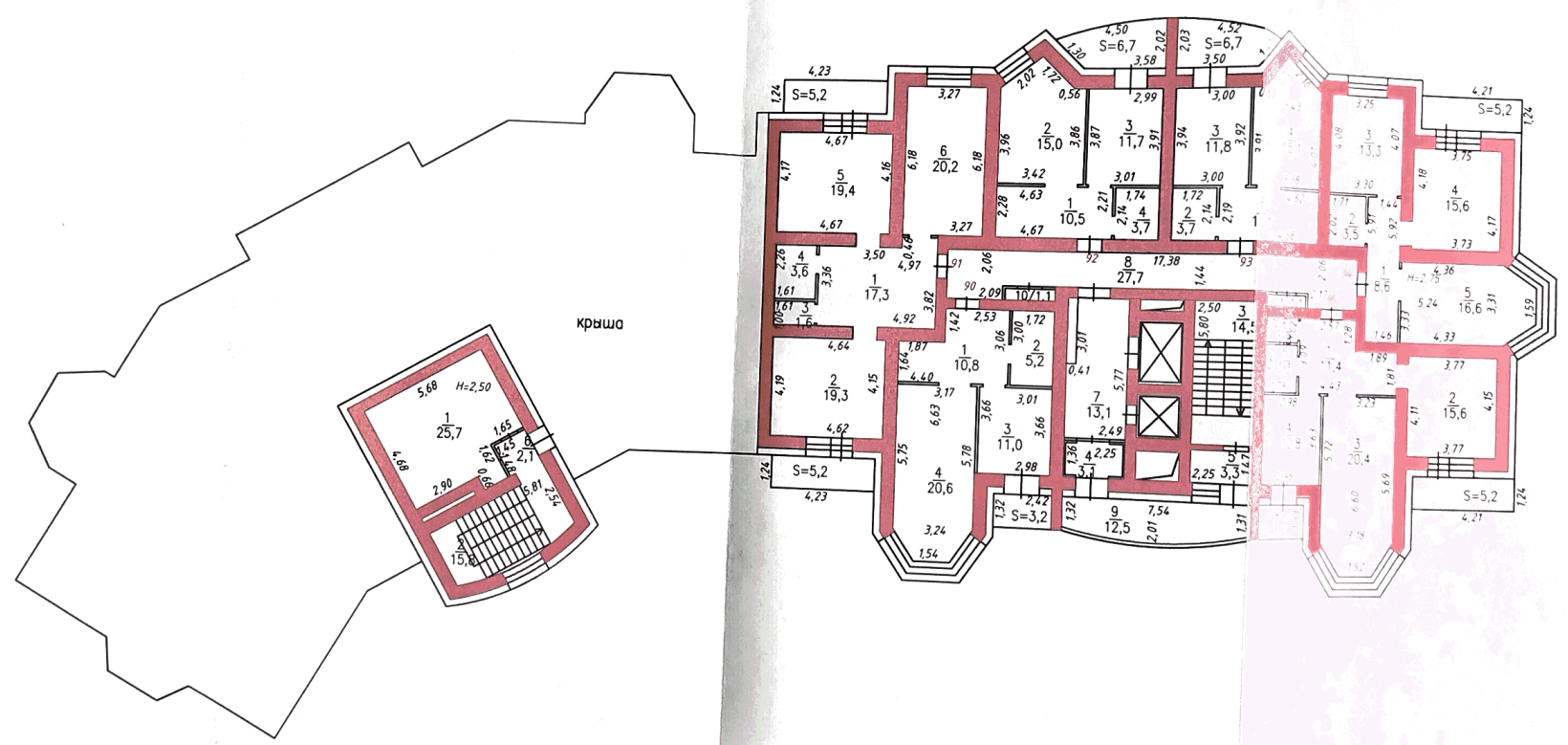


Хабаровское краевое государственное унитарное предприятие технической инвентаризации и оценки недвижимости (КГУП «Хабкрайинвентаризация»)			
Инвентарный № 32580	Позитивный план 10 этажа	масштаб	
Квартал № 107	(лит А)	1:200	
Дата 15.10.2015	Исполнитель Специалист	Фамилия И.О. Карташова А.М.	Подпись <i>AK</i>

14

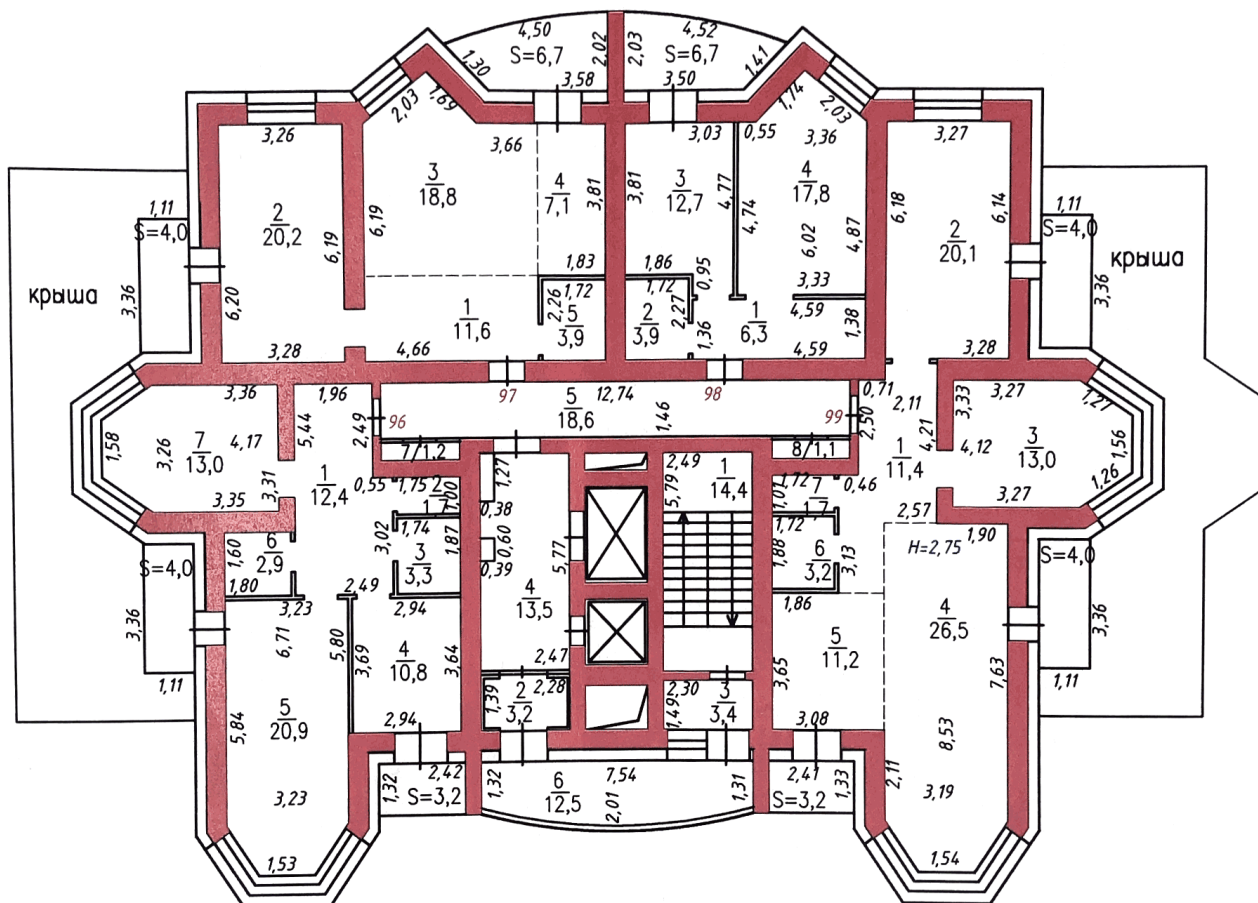


г. Хабаровск, Индустриальный район  
ул. Шеронова 4, корпус 1



Хабаровское краевое государственное унитарное предприятие технической инвентаризации и оценки недвижимости (ГУП "Хабкрайинвентаризация")			
Инвентарный № 32580	Квартал № 107	Позомажный план 11 этажа (лит А)	масштаб 1:200
Дата 15.10.2015	Исполнитель Специалист	Фамилия И.О. Карташова А.М.	Подпись <i>[Signature]</i>

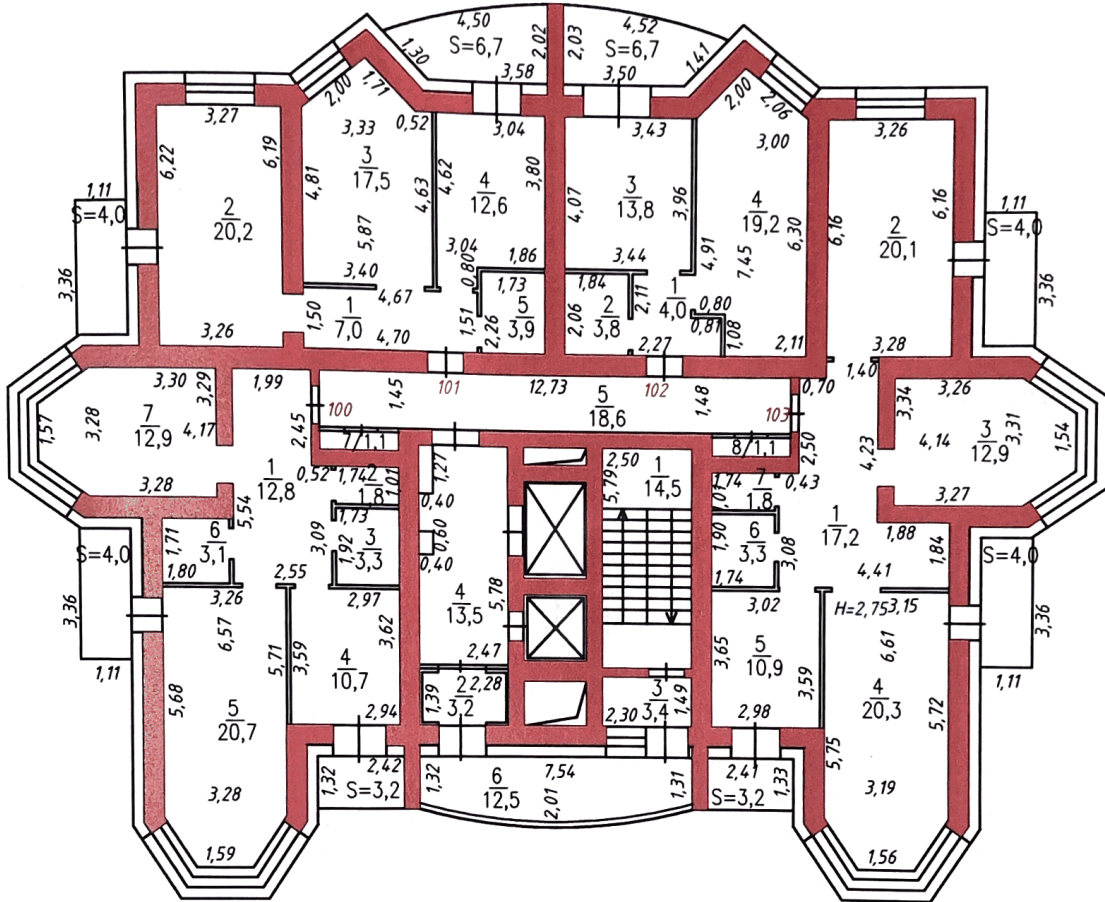
г.Хабаровск , Индустриальный район  
ул. Шеронова 4, корпус 1



Хабаровское краевое государственное унитарное предприятие  
технической инвентаризации и оценки недвижимости  
(КГУП "Хабкрайинвентаризация")

Инвентарный N 32580	Поэтажный план 12 этажа		масштаб
Квартал N 107	(лит А)		1:200
Дата	Исполнитель	Фамилия И.О.	Подпись
15.10.2015	Специалист	Карташова А.М.	

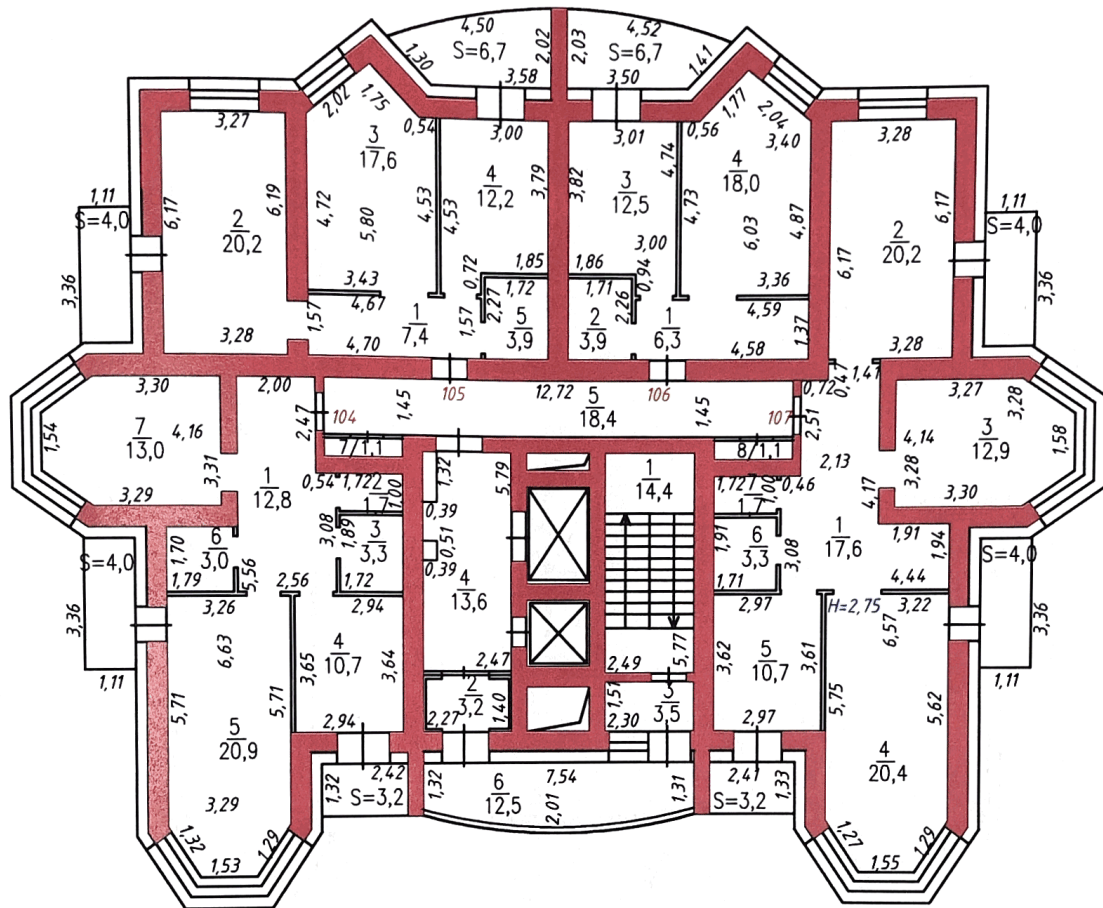
г.Хабаровск , Индустриальный район  
ул. Шеронова 4, корпус 1



Хабаровское краевое государственное унитарное предприятие технической инвентаризации и оценки недвижимости (КГУП "Хабкрайинвентаризация")			
Инвентарный N 32580	Поэтажный план 13 этажа		масштаб
Квартал N 107	(лит А)		1:200
Дата	Исполнитель	Фамилия И.О.	Подпись
15.10.2015	Специалист	Карташова А.М.	<i>AK</i>



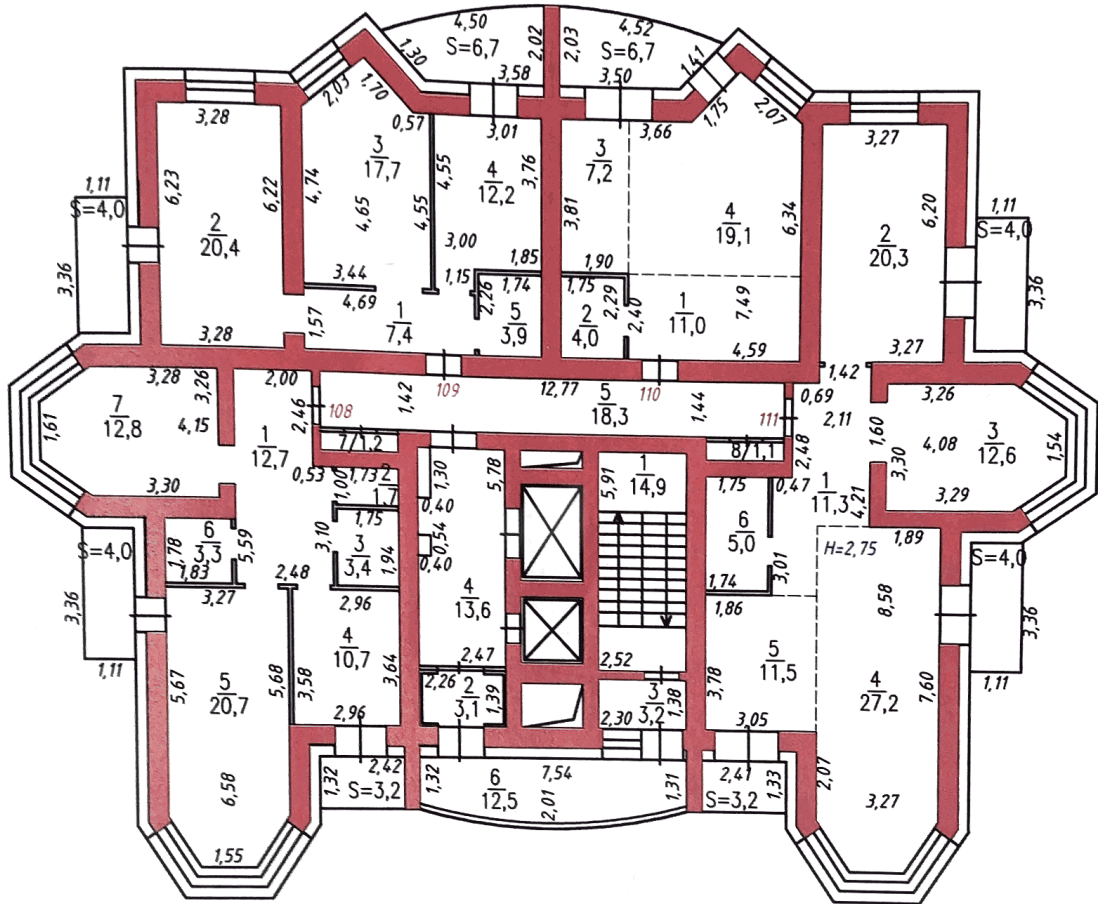
г.Хабаровск , Индустриальный район  
ул. Шеронова 4, корпус 1



Хабаровское краевое государственное унитарное предприятие  
технической инвентаризации и оценки недвижимости  
(КГУП "Хабкрайинвентаризация")

Инвентарный N 32580 Квартал N 107	Поэтажный план 14 этажа (лит А)	масштаб 1:200
Дата 15.10.2015	Исполнитель Специалист	Фамилия И.О. Карташова А.М.
		Подпись <i>[Signature]</i>

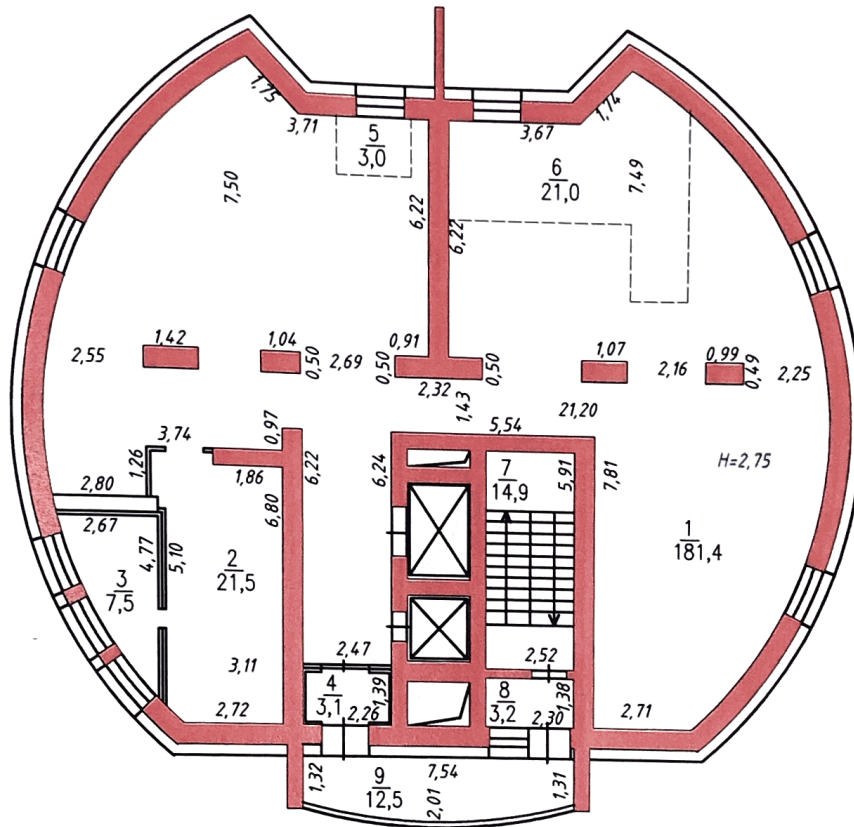
г.Хабаровск , Индустриальный район  
ул. Шеронова 4, корпус 1



Хабаровское краевое государственное унитарное предприятие  
технической инвентаризации и оценки недвижимости  
(КГУП "Хабкрайинвентаризация")

Инвентарный N 32580	Поэтажный план 15 этажа	масштаб 1:200
Квартал N 107	(лит А)	
Дата 15.10.2015	Исполнитель Специалист	Фамилия И.О. Карташова А.М.
		Подпись <i>[Signature]</i>

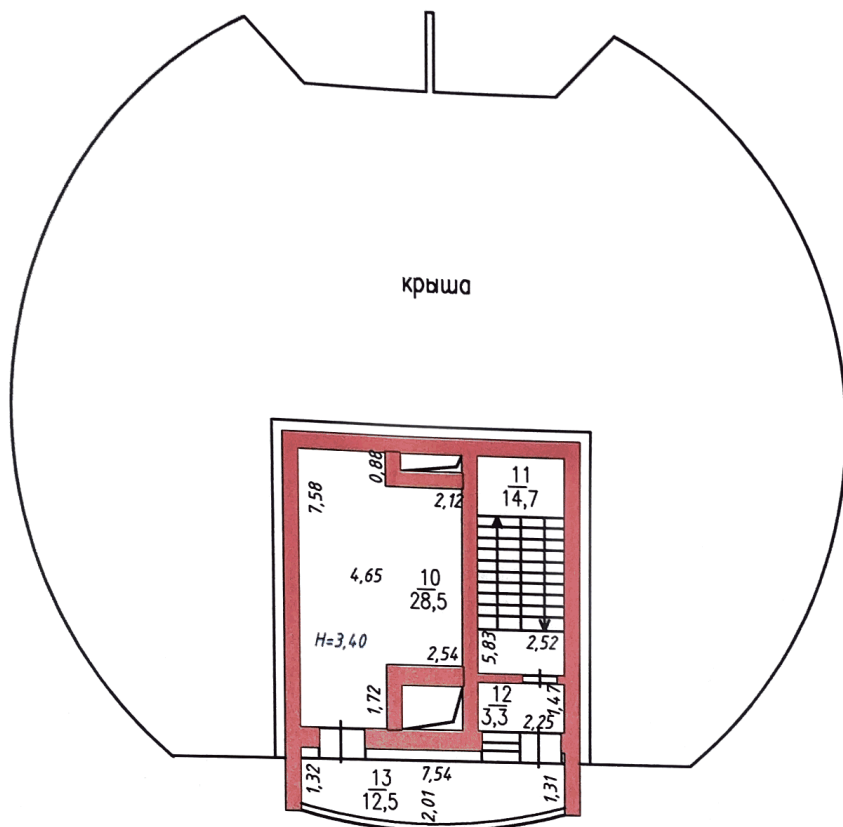
г.Хабаровск , Индустриальный район  
ул. Шеронова 4, корпус 1



Хабаровское краевое государственное унитарное предприятие технической инвентаризации и оценки недвижимости (КГУП "Хабкрайинвентаризация")			
Инвентарный N 32580 Квартал N 107	Поэтажный план отметка +45,600 (лит А)		масштаб 1:200
Дата	Исполнитель	Фамилия И.О.	Подпись
15.10.2015	Специалист	Карташова А.М.	<i>[Signature]</i>



г. Хабаровск, Индустриальный район  
ул. Шеронова 4, корпус 1



Хабаровское краевое государственное унитарное предприятие технической инвентаризации и оценки недвижимости (КГУП "Хабкрайинвентаризация")			
Инвентарный N 32580 Квартал N 107	Поэтажный план отметка +48,600 (лит А)		масштаб 1:200
Дата	Исполнитель	Фамилия И.О.	Подпись
15.10.2015	Специалист	Карташова А.М.	<i>С/О</i>





# ЭКСПЛИКАЦИЯ К ПЛАНУ СТРОЕНИЯ ПО ОБОБЩЕСТВЛЁННОМУ ФОНДУ

Шеронова

Дом № 4

корпус 1

Линей	Этаж	№ квартиры	№ комнаты, кухни, коридора	Назначение помещения	Формула подсчёта площадей	Площадь помещения в кв. м.													места общего пользования	Внутренняя высота помещения		
						общая площадь	жилая					служебная	подвал	теплый чердак	нежилос							
							общая площадь квартиры	основная	подсобная	основная	подсобная					основная	подсобная					
2	3	4	5	6	7	8	9	10	11	12	13	14	15	16	17	18	19	20	21			
А	подвал на отм. -2,70	1		подвал		26,5									26,5					2,35		
			2		помещение		3,1											3,1				
			3		помещение		5,2												5,2			
			4		помещение		3,4												3,4			
			5		помещение		3,4												3,4			
			6		помещение		3,4												3,4			
			7		помещение		3,4												3,4			
			8		помещение		4,5												4,5			
			9		подвал		13,4									13,4						
			10		подвал		10,2									10,2						
			11		подвал		9,6									9,6						
			12		подвал		17,0									17,0						
			13		помещение		4,2											4,2				
			14		помещение		4,8											4,8				
			15		подвал		11,6									11,6						
			16		подвал		17,2									17,2						
			17		вент. камера		16,4								16,4							
			18		подвал		9,9									9,9						
			19		коридор		26,4									26,4						
			20		кладовая		4,2									4,2						
			21		подвал		24,0									24,0						
			22		электрощитовая		23,5								23,5							
			23		подвал		39,4									39,4						
			24		подвал		15,9									15,9						
			25		подвал		10,0									10,0						
			26		подвал		10,0									10,0						
			27		подвал		18,0									18,0						
			28		подвал		12,1									12,1						
			29		подвал		22,9									22,9						
			30		подвал		20,0									20,0						
			31		подвал		22,7									22,7						
			32		тепловой пункт		19,0								19,0							
			33		насосная станция		21,4								21,4							

Дата	Литер	Этаж	№ квартиры	№ комнаты, кухни, коридора	Назначение помещения	Формула подсчёта площадей	Площадь помещения в кв. м.												
							общая площадь	жилая			детский сад		офис		служебная	подвал	теплый чердак		
								общая площадь квартиры	основная	подсобная	основная	подсобная	основная	подсобная					
1	2	3	4	5	6	7	8	9	10	11	12	13	14	15	16	17	18		
15.10.2015г.	А	1	Детский садик	33	лестничная клетка		22,7					22,7							
				34	кладовая		2,3						2,3						
				35	тамбур		3,1							3,1					
				36	тамбур		2,9							2,9					
				37	коридор		2,5							2,5					
					<i>Итого по детскому</i>		<b>364,6</b>				<b>134,7</b>	<b>229,9</b>							
					38	рабочая комната		19,3					19,3						
					39	туалет		3,0						3,0					
					40	помещение уборочного инвентаря		2,4						2,4					
					41	коридор		16,0						16,0					
					42	рабочая комната		96,0					96,0						
					43	тамбур		3,3						3,3					
					44	тамбур		3,4						3,4					
					45	рабочая комната		87,4					87,4						
					46	туалет		2,5						2,5					
					47	коридор		10,6						10,6					
					48	помещение уборочного инвентаря		4,0						4,0					
					49	коридор		3,5						3,5					
					50	тамбур		2,3						2,3					
					51	рабочая комната		20,3					20,3						
					52	рабочая комната		19,1					19,1						
					53	туалет		2,5						2,5					
						<i>Итого по офисам:</i>		<b>295,6</b>					<b>242,1</b>	<b>53,5</b>					
					54	консьерж		10,3							10,3				
					55	помещение ТСЖ		17,2							17,2				
					56	коридор		16,0							16,0				
					57	туалет		2,0							2,0				
						<i>Итого по служебному помещению:</i>		<b>45,5</b>						<b>45,5</b>					

# ЭКСПЛИКАЦИЯ К ПЛАНУ СТРОЕНИЯ ПО ОБОБЩЕСТВЛЁННОМУ ФОНДУ

Шеронова

Дом № 4

корпус 1

Литер	Этаж	№ квартиры	№ комнаты, кухни, коридора	Назначение помещения	Формула подсчёта площадей	Площадь помещения в кв. м.													места общего пользования	Внутренняя высота помещения			
						общая площадь	жилая			детский сад		офис		служебная	подвал	теплый чердак	нежилое						
							общая площадь квартиры	основная	подсобная	основная	подсобная	основная	подсобная										
2	3	4	5	6	7	8	9	10	11	12	13	14	15	16	17	18	19	20	21				
А	1	1	1	спальня		23,6					23,6									3,30			
				2	групповая		24,2					24,2											
				3	санузел		12,3							12,3									
				4	коридор		4,7							4,7									
				5	буфетная		6,2						6,2										
				6	вестибюль		9,6							9,6									
				7	тех.помещение		1,2							1,2									
				8	коридор		9,3							9,3									
				9	раздевалка		21,3							21,3									
				10	тамбур		3,6							3,6									
				11	коридор		4,8							4,8									
				12	коридор		6,0							6,0									
				13	кладовая грязного белья		4,3							4,3									
				14	лестничная клетка		12,0							12,0									
				15	венткамера		15,4							15,4									
				16	тех.помещение		9,9							9,9									
				17	коридор		17,5							17,5									
				18	туалет		2,6							2,6									
				19	инвентарная		4,7							4,7									
				20	универсальное кружковое помещение		45,4							45,4									
				21	кабинет заведующей		11,9							11,9									
				22	коридор		15,6								15,6								
				23	мед.кабинет, процедурная		11,9							11,9									
				24	изолятор		6,8							6,8									
				25	туалет		5,4								5,4								
				26	коридор		7,3								7,3								
				27	помещение для хранения		5,3								5,3								
				28	коридор		4,3								4,3								
				29	помещение для мойки тары		6,8								6,8								
				30	кладовая		8,0								8,0								
				31	коридор		6,4								6,4								
				32	коридор		2,8								2,8								

Детский садик





ЭКСПЛИКАЦИЯ К ПЛАНУ СТРОЕНИЯ ПО ОБОБЩЕСТВЛЁННОМУ ФОНДУ

Шеронова

Дом № 4

корпус 1

Литер	Этаж	№ квартиры	№ комнаты, кухни, коридора	Назначение помещения	Формула подсчёта площадей	Площадь помещения в кв. м.													места общего пользования	Внутренняя высота помещения
						общая площадь	жилая			детский сад		офис		служебная	подвал	теплый чердак	нежилые			
							общая площадь квартиры	основная	подсобная	основная	подсобная	основная	подсобная							
2	3	4	5	6	7	8	9	10	11	12	13	14	15	16	17	18	19	20	21	
A	1																			
				<b>Итого по 1 этажу:</b>		<b>705,7</b>				<b>134,7</b>	<b>229,9</b>	<b>242,1</b>	<b>53,5</b>	<b>45,5</b>						
				58 тамбур															3,3	
				59 тамбур															3,0	
				60 лестничная клетка															13,8	
				61 лестничная клетка															14,1	
				62 коридор															14,1	
				63 лифт															4,8	
				64 лифт															3,2	
				<b>Итого:</b>															<b>56,3</b>	





Литер	Этаж	№ квартиры	№ комнаты, кухни, коридора	Назначение помещения	Формула подсчёта площадей	Площадь помещения в кв. м.													места общего пользования	Внутренняя высота помещения
						общая площадь	жилая			детский сад		служебная	подвал	теплый чердак	нежилое					
							общая площадь квартиры	основная	подсобная	основная	подсобная					основная	подсобная			
2	3	4	5	6	7	8	9	10	11	12	13	14	15	16	17	18	19	20	21	
	2	40	1	коридор		9,0			9,0											2,75
			2	санузел		3,6			3,6											
			3	кухня		12,8			12,8											
			4	жилая		15,7		15,7												
			5	жилая		16,6		16,6												
				<b>Итого:</b>		<b>57,7</b>		<b>57,7</b>	<b>32,3</b>	<b>25,4</b>										
		41	1	коридор		11,4			11,4											
			2	жилая		15,6		15,6												
			3	жилая		20,6		20,6												
			4	кухня		10,6			10,6											
			5	ванная		3,3			3,3											
			6	туалет		1,7			1,7											
				<b>Итого:</b>		<b>63,2</b>		<b>63,2</b>	<b>36,2</b>	<b>27,0</b>										
				<b>Итого по квартирам 2 этажа:</b>		<b>331,2</b>		<b>331,2</b>	<b>158,4</b>	<b>172,8</b>										



Литер	Этаж	№ квартиры	№ комнаты, кухни, коридора	Назначение помещения	Формула подсчёта площадей	Площадь помещения в кв. м.													места общего пользования	Внутренняя высота помещения
						общая площадь	жилая			детский сад			служебная	подвал	теплый чердак	нежилое				
							общая площадь квартиры	основная	подсобная	основная	подсобная	основная					подсобная			
2	3	4	5	6	7	8	9	10	11	12	13	14	15	16	17	18	19	20	21	
A	2																			
					<b>Итого по 2 этажу:</b>		<b>660,5</b>	<b>331,2</b>	<b>158,4</b>	<b>172,8</b>	<b>151,9</b>	<b>174,1</b>		<b>3,3</b>						
		31	тамбур																	3,0
		32	тамбур																	3,3
		33	тамбур																	2,9
		34	лестничная клетка																	15,9
		35	лестничная клетка																	14,5
		36	коридор																	5,9
		37	коридор																	9,9
		38	коридор																	13,0
		39	коридор																	28,2
		40	коридор																	12,5
		41	лифт																	4,8
		42	кладовая																	1,1
		43	кладовая																	1,1
					<b>Итого:</b>															<b>116,1</b>





Площадь помещения в кв. м.

4	5	6	7	Площадь помещения в кв. м.													20	21
				8	жилая				16	17	18	19						
					9	10	11	12					13	14	15			
		Назначение помещения	Формула подсчёта площадей	общая площадь	общая площадь квартиры	основная	подсобная	основная	подсобная	основная	подсобная	служебная	подвал	теплый чердак	нежилое	места общего пользования	Внутренняя высота помещения	
3	5	1 коридор		13,7			13,7											2,75
	2	жилая		11,8		11,8												
	3	туалет		2,1			2,1											
	4	ванная		3,5			3,5											
	5	жилая		12,1		12,1												
	6	жилая		15,3		15,3												
	7	кухня		7,8			7,8											
		<b>Итого:</b>		<b>66,3</b>	<b>66,3</b>	<b>39,2</b>	<b>27,1</b>											
42	1	коридор		10,0			10,0											
	2	санузел		5,2			5,2											
	3	кухня		10,8			10,8											
	4	жилая		21,0		21,0												
		<b>Итого:</b>		<b>47,0</b>	<b>47,0</b>	<b>21,0</b>	<b>26,0</b>											
43	1	коридор		16,8			16,8											
	2	жилая		19,3		19,3												
	3	туалет		1,8			1,8											
	4	ванная		3,9			3,9											
	5	жилая		19,5		19,5												
	6	кухня		20,2			20,2											
		<b>Итого:</b>		<b>81,5</b>	<b>81,5</b>	<b>38,8</b>	<b>42,7</b>											
44	1	коридор		9,9			9,9											
	2	жилая		15,3		15,3												
	3	кухня		11,7			11,7											
	4	санузел		3,6			3,6											
		<b>Итого:</b>		<b>40,5</b>	<b>40,5</b>	<b>15,3</b>	<b>25,2</b>											





# ЭКСПЛИКАЦИЯ К ПЛАНУ СТРОЕНИЯ ПО ОБОБЩЕСТВЛЁННОМУ ФОНДУ

Шеронова

Дом № 4

корпус 1

№ квартиры № комнаты, кухни, коридора	Назначение помещения	Формула подсчёта площадей	Площадь помещения в кв. м.																
			общая площадь	жилая				общая	подсобная	основная	подсобная	основная	подсобная	служебная	подвал	теплый чердак	нежилос	места общего пользования	Внутренняя высота помещения
				общая площадь квартиры	основная	подсобная	основная												
4	5	7	8	9	10	11	12	13	14	15	16	17	18	19	20	21			
6	1	коридор	15,2			15,2												2,75	
	2	кухня	15,8			15,8													
	3	ванная	4,9			4,9													
	4	жилая	15,8		15,8														
	5	жилая	12,3		12,3														
	6	жилая	17,0		17,0														
	7	туалет	2,1			2,1													
	<b>Итого:</b>		<b>83,1</b>	<b>83,1</b>	<b>45,1</b>	<b>38,0</b>													
7	1	коридор	9,7			9,7													
	2	жилая	20,3		20,3														
	3	жилая	11,2		11,2														
	4	кухня	12,3			12,3													
	5	туалет	2,2			2,2													
	6	ванная	3,5			3,5													
	<b>Итого:</b>		<b>59,2</b>	<b>59,2</b>	<b>31,5</b>	<b>27,7</b>													
8	1	коридор	15,9			15,9													
	2	санузел	6,0			6,0													
	3	гостиная-столовая	30,8		30,8														
	<b>Итого:</b>		<b>52,7</b>	<b>52,7</b>	<b>30,8</b>	<b>21,9</b>													
9	1	коридор	9,1			9,1													
	2	туалет	2,8			2,8													
	3	ванная	3,6			3,6													
	4	кухня	9,7			9,7													
	5	жилая	13,5		13,5														
	6	жилая	20,1		20,1														
	<b>Итого:</b>		<b>58,8</b>	<b>58,8</b>	<b>33,6</b>	<b>25,2</b>													

Дата	Литер	Этаж	№ квартиры	№ комнаты, кухни, коридора	Назначение помещения	Формула подсчета площадей	Площадь помещения в кв. м.												
							общая площадь	жилая				основная	подсобная	основная	подсобная	служебная	подвал	теплый чердак	
								общая площадь квартиры	основная	подсобная	подсобная								
1	2	3	4	5	6	7	8	9	10	11	12	13	14	15	16	17	18		
15.10.2015г.	А	4	10	1	коридор		13,7			13,7									
				2	жилая		11,9		11,9										
				3	туалет		2,1			2,1									
				4	ванная		3,5			3,5									
				5	жилая		12,1			12,1									
				6	жилая		15,3			15,3									
				7	кухня		7,8			7,8									
								<b>Итого:</b>		<b>66,4</b>	<b>66,4</b>	<b>39,3</b>	<b>27,1</b>						
			48	1	коридор		10,8			10,8									
				2	санузел		5,1			5,1									
				3	кухня		10,8			10,8									
				4	жилая		20,9		20,9										
				<b>Итого:</b>		<b>47,6</b>	<b>47,6</b>	<b>20,9</b>	<b>26,7</b>										
			49	1	коридор		16,6			16,6									
				2	жилая		19,3		19,3										
				3	туалет		1,8			1,8									
				4	ванная		3,9			3,9									
				5	жилая		19,1		19,1										
				6	кухня		20,3			20,3									
			<b>Итого:</b>		<b>81,0</b>	<b>81,0</b>	<b>38,4</b>	<b>42,6</b>											
			50	1	коридор		10,0			10,0									
				2	жилая		15,8		15,8										
				3	кухня		11,4			11,4									
				4	санузел		3,6			3,6									
			<b>Итого:</b>		<b>40,8</b>	<b>40,8</b>	<b>15,8</b>	<b>25,0</b>											

Площадь помещения в кв. м.

№ квартиры	№ комнаты, кухни, коридора	Назначение помещения	Формула подсчёта площадей	Площадь помещения в кв. м.												места общего пользования	Внутренняя высота помещения		
				общая площадь	жилая			основная	подсобная	основная	подсобная	основная	подсобная	служебная	подвал			теплый чердак	нежилое
					общая площадь квартиры	основная	подсобная												
4	5	6	7	8	9	10	11	12	13	14	15	16	17	18	19	20	21		
51	1	коридор		10,0			10,0											2,75	
	2	санузел		3,7			3,7												
	3	кухня		11,8			11,8												
	4	жилая		15,6		15,6													
	<b>Итого:</b>				<b>41,1</b>	<b>41,1</b>	<b>15,6</b>	<b>25,5</b>											
52	1	коридор		8,8			8,8												
	2	санузел		3,5			3,5												
	3	кухня		12,8			12,8												
	4	жилая		15,7		15,7													
	5	жилая		16,7		16,7													
<b>Итого:</b>				<b>57,5</b>	<b>57,5</b>	<b>32,4</b>	<b>25,1</b>												
53	1	коридор		11,4			11,4												
	2	жилая		15,8		15,8													
	3	жилая		20,5		20,5													
	4	кухня		10,6		10,6													
	5	ванная		3,3		3,3													
	6	туалет		1,8		1,8													
<b>Итого:</b>				<b>63,4</b>	<b>63,4</b>	<b>36,3</b>	<b>27,1</b>												
<b>Итого по 4 этажу:</b>				<b>651,6</b>	<b>651,6</b>	<b>339,7</b>	<b>311,9</b>												
	1	лестничная клетка																15,8	
	2	лестничная клетка																14,4	
	3	тамбур																2,9	
	4	тамбур																3,2	
	5	коридор																10,8	
	6	коридор																24,5	
	7	коридор																13,1	
	8	коридор																28,5	
	9	коридор																12,5	
	10	кладовая																2,8	
	11	кладовая																1,1	
	12	кладовая																1,1	
<b>Итого:</b>																		<b>130,7</b>	

32



## ЭКСПЛИКАЦИЯ К ПЛАНУ СТРОЕНИЯ ПО ОБОБЩЕСТВЛЁННОМУ ФОНДУ

Улица \_\_\_\_\_

**Шеронова**

Дом № 4

корпус 1

Дата	Литер	Этаж	№ квартиры	№ комнаты, кухни, коридора	Назначение помещения	Формула подсчёта площадей	Площадь помещения в кв. м.													
							общая площадь	жилая			общая площадь	подсобная	общая площадь	подсобная	общая площадь	подсобная	служебная	подвал	теплый чердак	нежилое
								общая площадь квартиры	основная	подсобная										
1	2	3	4	5	6	7	8	9	10	11	12	13	14	15	16	17	18	19		
15.10.2015г.	А	5	11	1	коридор		15,5			15,5										
				2	кухня		15,4			15,4										
				3	ванная		4,9			4,9										
				4	жилая		15,9		15,9											
				5	жилая		12,6		12,6											
				6	жилая		16,9		16,9											
				7	туалет		2,2		2,2											
					<b>Итого:</b>		<b>83,4</b>	<b>83,4</b>	<b>45,4</b>	<b>38,0</b>										
			12	1	коридор		9,8			9,8										
				2	жилая		19,9		19,9											
				3	жилая		13,3		13,3											
				4	кухня		10,2		10,2											
				5	туалет		2,3		2,3											
				6	ванная		3,6		3,6											
					<b>Итого:</b>		<b>59,1</b>	<b>59,1</b>	<b>33,2</b>	<b>25,9</b>										
			13	1	коридор		12,4			12,4										
				2	санузел		6,0		6,0											
				3	кухня		13,9		13,9											
				4	жилая		20,0		20,0											
					<b>Итого:</b>		<b>52,3</b>	<b>52,3</b>	<b>20,0</b>	<b>32,3</b>										
			14	1	коридор		9,4			9,4										
				2	туалет		2,8		2,8											
				3	ванная		3,5		3,5											
				4	кухня		9,7		9,7											
				5	жилая		13,4		13,4											
				6	жилая		20,3		20,3											
					<b>Итого:</b>		<b>59,1</b>	<b>59,1</b>	<b>33,7</b>	<b>25,4</b>										

Этаж	№ квартиры	№ комнаты, кухни, коридора	Назначение помещения	Формула подсчёта площадей	Площадь помещения в кв. м.											места общего пользования	Внутренняя высота	
					общая площадь	жилая			общая	подсобная	служебная	подвал	теплый чердак	нежилое				
						общая площадь квартиры	основная	подсобная										
4	5	6	7	8	9	10	11	12	13	14	15	16	17	18	19	20	21	
5	1	коридор			13,6			13,6										2,7
	2	жилая			11,9		11,9											
	3	туалет			2,1			2,1										
	4	ванная			3,5			3,5										
	5	жилая			12,1		12,1											
	6	жилая			15,4		15,4											
	7	кухня			7,8			7,8										
			<b>Итого:</b>			<b>66,4</b>	<b>66,4</b>	<b>39,4</b>	<b>27,0</b>									
	1	коридор			10,8			10,8										
	2	санузел			5,2			5,2										
	3	кухня			10,9			10,9										
	4	жилая			20,6		20,6											
			<b>Итого:</b>			<b>47,5</b>	<b>47,5</b>	<b>20,6</b>	<b>26,9</b>									
	1	коридор			16,7			16,7										
	2	жилая			19,4		19,4											
	3	туалет			1,7			1,7										
	4	ванная			3,9			3,9										
	5	жилая			19,4		19,4											
	6	кухня			20,0			20,0										
			<b>Итого:</b>			<b>81,1</b>	<b>81,1</b>	<b>38,8</b>	<b>42,3</b>									
	1	коридор			10,0			10,0										
	2	жилая			15,6		15,6											
	3	кухня			11,8			11,8										
	4	санузел			3,6			3,6										
			<b>Итого:</b>			<b>41,0</b>	<b>41,0</b>	<b>15,6</b>	<b>25,4</b>									

Дата	Литер	Этаж	№ квартиры	№ комнаты, кухни, коридора	Назначение помещения	Формула подсчёта площадей	Площадь помещения в кв. м.												
							общая площадь	жилая				основная	подсобная	основная	подсобная	служебная	подвал	теплый чердак	
								общая площадь квартиры	основная	подсобная	основная								
1	2	3	4	5	6	7	8	9	10	11	12	13	14	15	16	17	18		
15.10.2015г.	А	5	57	1	коридор		10,1			10,1									
				2	санузел		3,7			3,7									
				3	кухня		11,9			11,9									
				4	жилая		15,4		15,4										
					<b>Итого:</b>		<b>41,1</b>	<b>41,1</b>	<b>15,4</b>	<b>25,7</b>									
				58	1	коридор		8,9			8,9								
					2	санузел		3,5			3,5								
					3	кухня		12,8			12,8								
					4	жилая		15,8		15,8									
					5	жилая		16,7		16,7									
					<b>Итого:</b>		<b>57,7</b>	<b>57,7</b>	<b>32,5</b>	<b>25,2</b>									
				59	1	коридор		11,2			11,2								
			2		жилая		15,6		15,6										
			3		жилая		20,6		20,6										
			4		кухня		10,7			10,7									
			5		ванная		3,3			3,3									
			6		туалет		1,8			1,8									
				<b>Итого:</b>		<b>63,2</b>	<b>63,2</b>	<b>36,2</b>	<b>27,0</b>										
				<b>Итого по 5 этажу:</b>		<b>651,9</b>	<b>651,9</b>	<b>330,8</b>	<b>321,1</b>										
				1	лестничная клетка														
				2	лестничная клетка														
				3	тамбур														
				4	тамбур														
				5	коридор														
				6	коридор														
				7	коридор														
				8	коридор														
				9	коридор														
				10	кладовая														
				11	кладовая														
				12	кладовая														
				<b>Итого:</b>															



ЭКСПЛИКАЦИЯ К ПЛАНУ СТРОЕНИЯ ПО ОБОБЩСТВЛЁННОМУ ФОНДУ

Щеронова

Дом № 4

корпус 1

№	№	Назначение помещения	Формула подсчёта площадей	Площадь помещения в кв. м.																	
				общая площадь	жилая				общая площадь квартиры	основная	подсобная	основная	подсобная	основная	подсобная	служебная	подвал	теплый чердак	нежилое	места общего пользования	Внутренняя высота помещения
					общая	основная	подсобная	подсобная													
16	1	коридор		14,8																	
	2	кухня		15,5					14,8												
	3	ванная		4,9					15,5												
	4	жилая		16,0					4,9												
	5	жилая		12,4				16,0													
	6	жилая		17,1				12,4													
	7	туалет		2,2				17,1													
		<b>Итого:</b>		<b>82,9</b>	<b>82,9</b>	<b>45,5</b>	<b>37,4</b>													2,75	
17	1	коридор		9,4					9,4												
	2	жилая		20,2				20,2													
	3	жилая		13,3				13,3													
	4	кухня		10,3					10,3												
	5	туалет		2,2					2,2												
	6	ванная		3,6					3,6												
		<b>Итого:</b>		<b>59,0</b>	<b>59,0</b>	<b>33,5</b>	<b>25,5</b>														
18	1	тамбур		3,7					3,7												
	2	санузел		5,8					5,8												
	3	кухня		12,2					12,2												
	4	жилая		12,1				12,1													
	5	холл		17,1					17,1												
		<b>Итого:</b>		<b>50,9</b>	<b>50,9</b>	<b>12,1</b>	<b>38,8</b>														
19	1	коридор		9,4					9,4												
	2	туалет		2,8					2,8												
	3	ванная		3,5					3,5												
	4	кухня		9,7					9,7												
	5	жилая		13,4				13,4													
	6	жилая		20,0				20,0													
		<b>Итого:</b>		<b>58,8</b>	<b>58,8</b>	<b>33,4</b>	<b>25,4</b>														



Площадь помещения в кв. м.

Назначение помещения

Формула подсчета площадей

общая площадь

жилая

общая площадь квартиры

основная

подсобная

основная

подсобная

основная

подсобная

служебная

подвал

теплый чердак

нежилое

места общего пользования

Внутренняя высота помещения

4	5	6	7	8	9	10	11	12	13	14	15	16	17	18	19	20	21
63	1	коридор		8,4			8,4										2,75
	2	санузел		3,7			3,7										
	3	кухня		14,2			14,2										
	4	жилая		14,4		14,4											
		<b>Итого:</b>		<b>40,7</b>	<b>40,7</b>	<b>14,4</b>	<b>26,3</b>										
64	1	коридор		9,0			9,0										
	2	санузел		3,6			3,6										
	3	кухня		12,9			12,9										
	4	жилая		15,8		15,8											
	5	жилая		16,7		16,7											
		<b>Итого:</b>		<b>58,0</b>	<b>58,0</b>	<b>32,5</b>	<b>25,5</b>										
65	1	коридор		11,3			11,3										
	2	жилая		15,7		15,7											
	3	жилая		20,8		20,8											
	4	кухня		10,8			10,8										
	5	ванная		3,3			3,3										
	6	туалет		1,8			1,8										
		<b>Итого:</b>		<b>63,7</b>	<b>63,7</b>	<b>36,5</b>	<b>27,2</b>										
		<b>Итого по 6 этажу:</b>		<b>650,9</b>	<b>650,9</b>	<b>322,8</b>	<b>328,1</b>										
	1	лестничная клетка															15,8
	2	лестничная клетка															14,3
	3	тамбур															3,0
	4	тамбур															3,3
	5	коридор															10,8
	6	коридор															24,5
	7	коридор															13,2
	8	коридор															28,0
	9	коридор															12,5
	10	кладовая															2,8
	11	кладовая															1,1
	12	кладовая															1,1
		<b>Итого:</b>															<b>130,4</b>



**ЭКСПЛИКАЦИЯ К ПЛАНУ СТРОЕНИЯ ПО ОБОБЩЕСТВЛЁННОМУ ФОНДУ**

Улица

**Шеронова**

Дом № 4

корпус 1

Дата	Литер	Этаж	№ квартиры	№ комнаты, кухни, коридора	Назначение помещения	Формула подсчёта площадей	Площадь помещения в кв. м.														
							общая площадь	жилая			основная	подсобная	основная	подсобная	основная	подсобная	служебная	подвал	теплый чердак	нежилос	
								общая площадь квартиры	основная	подсобная											
1	2	3	4	5	6	7	8	9	10	11	12	13	14	15	16	17	18	19			
15.10.2015г.	А	7	21	1	коридор		15,0			15,0											
				2	кухня		15,5			15,5											
				3	ванная		5,0			5,0											
				4	жилая		15,8		15,8												
				5	жилая		12,8		12,8												
				6	жилая		17,0		17,0												
				7	туалет		2,1		2,1												
								<b>Итого:</b>		<b>83,2</b>	<b>83,2</b>	<b>45,6</b>	<b>37,6</b>								
			22	1	коридор		9,7			9,7											
				2	жилая		20,5		20,5												
				3	жилая		13,2		13,2												
				4	кухня		10,4			10,4											
				5	туалет		2,2			2,2											
				6	ванная		3,6			3,6											
					<b>Итого:</b>		<b>59,6</b>	<b>59,6</b>	<b>33,7</b>	<b>25,9</b>											
			23	1	коридор		12,5			12,5											
				2	санузел		6,0			6,0											
				3	кухня		14,1			14,1											
				4	жилая		20,2		20,2												
					<b>Итого:</b>		<b>52,8</b>	<b>52,8</b>	<b>20,2</b>	<b>32,6</b>											
			24	1	коридор		9,5			9,5											
				2	туалет		2,8			2,8											
				3	ванная		3,5			3,5											
				4	кухня		9,6			9,6											
				5	жилая		13,1		13,1												
				6	жилая		20,2		20,2												
					<b>Итого:</b>		<b>58,7</b>	<b>58,7</b>	<b>33,3</b>	<b>25,4</b>											







№ квартиры	№ комнаты, кухни, коридора	Назначение помещения	Формула подсчёта площадей	Площадь помещения в кв. м.												места общего пользования	Внутренняя высота	
				общая площадь	жилая				служебная	подвал	теплый чердак	нежилое						
					общая площадь квартиры	основная	подсобная	основная					подсобная	основная	подсобная			
4	5	6	7	8	9	10	11	12	13	14	15	16	17	18	19	20	2	
26	1	коридор		14,8			14,8											2,1
	2	кухня		15,4			15,4											
	3	ванная		5,0			5,0											
	4	жилая		16,0		16,0												
	5	жилая		12,8		12,8												
	6	жилая		17,1		17,1												
	7	туалет		2,2			2,2											
		<b>Итого:</b>		<b>83,3</b>	<b>83,3</b>	<b>45,9</b>	<b>37,4</b>											
27	1	коридор		9,5			9,5											
	2	жилая		20,5		20,5												
	3	жилая		13,3		13,3												
	4	кухня		10,5			10,5											
	5	туалет		2,2			2,2											
	6	ванная		3,6			3,6											
		<b>Итого:</b>		<b>59,6</b>	<b>59,6</b>	<b>33,8</b>	<b>25,8</b>											
28	1	коридор		12,5			12,5											
	2	санузел		6,0			6,0											
	3	кухня		14,0			14,0											
	4	жилая		20,2		20,2												
		<b>Итого:</b>		<b>52,7</b>	<b>52,7</b>	<b>20,2</b>	<b>32,5</b>											
29	1	коридор		9,8			9,8											
	2	туалет		2,8			2,8											
	3	ванная		3,5			3,5											
	4	кухня		9,4			9,4											
	5	жилая		13,4		13,4												
	6	жилая		20,3		20,3												
		<b>Итого:</b>		<b>59,2</b>	<b>59,2</b>	<b>33,7</b>	<b>25,5</b>											

34

Дата	Литер	Этаж	№ квартиры	№ комнаты, кухни, коридора	Назначение помещения	Формула подсчёта площадей	Площадь помещения в кв. м.										
							общая площадь	жилая			основная	подсобная	основная	подсобная			
								общая площадь квартиры	основная	подсобная							
1	2	3	4	5	6	7	8	9	10	11	12	13	14	15			
15.10.2015г.	А	8	30	1	коридор		13,9				13,9						
				2	жилая		12,0		12,0								
				3	туалет		2,1				2,1						
				4	ванная		3,5						3,5				
				5	жилая		12,2		12,2								
				6	жилая		15,2		15,2								
				7	кухня		7,8							7,8			
					<b>Итого:</b>		<b>66,7</b>	<b>66,7</b>	<b>39,4</b>	<b>27,3</b>							
			72	1	коридор		10,9			10,9							
				2	санузел		5,2				5,2						
				3	кухня		10,6				10,6						
				4	жилая		21,0		21,0								
					<b>Итого:</b>		<b>47,7</b>	<b>47,7</b>	<b>21,0</b>	<b>26,7</b>							
			73	1	коридор		17,0			17,0							
				2	жилая		19,4		19,4								
				3	санузел		5,6				5,6						
				4	жилая		19,4		19,4								
				5	кухня		20,3				20,3						
					<b>Итого:</b>		<b>81,7</b>	<b>81,7</b>	<b>38,8</b>	<b>42,9</b>							
			74	1	коридор		10,2			10,2							
				2	жилая		15,5		15,5								
				3	кухня		11,9				11,9						
				4	санузел		3,5				3,5						
					<b>Итого:</b>		<b>41,1</b>	<b>41,1</b>	<b>15,5</b>	<b>25,6</b>							

№ п/п	№ квартиры № комнаты, кухня, коридора	Назначение помещения	Формула подсчёта площадей	Площадь помещения в кв. м.													места общего пользования	Внутренняя высота	
				общая площадь	жилая			общая	подсобная	основная	подсобная	основная	подсобная	служебная	подвал	теплый чердак			нежилос
					общая площадь квартиры	основная	подсобная												
4	5	6	7	8	9	10	11	12	13	14	15	16	17	18	19	20	21		
19																			
20	75	1 коридор		9,9			9,9												
		2 санузел		3,6			3,6												
		3 кухня		11,5			11,5												
		4 жилая		15,6		15,6													
		<b>Итого:</b>		<b>40,6</b>	<b>40,6</b>	<b>15,6</b>	<b>25,0</b>												
	76	1 коридор		9,0			9,0												
		2 санузел		3,6			3,6												
		3 кухня		13,1			13,1												
		4 жилая		15,8		15,8													
		5 жилая		16,8		16,8													
		<b>Итого:</b>		<b>58,3</b>	<b>58,3</b>	<b>32,6</b>	<b>25,7</b>												
	77	1 коридор		11,5			11,5												
		2 жилая		15,7		15,7													
		3 жилая		20,8		20,8													
		4 кухня		10,5			10,5												
		5 ванная		3,3			3,3												
		6 туалет		1,8			1,8												
		<b>Итого:</b>		<b>63,6</b>	<b>63,6</b>	<b>36,5</b>	<b>27,1</b>												
		<b>Итого по 8 этажу:</b>		<b>654,5</b>	<b>654,5</b>	<b>333,0</b>	<b>321,5</b>												
		1 лестничная клетка																15,8	
		2 лестничная клетка																14,7	
		3 тамбур																3,0	
		4 тамбур																3,3	
		5 коридор																10,8	
		6 коридор																24,5	
		7 коридор																13,1	
		8 коридор																28,1	
		9 коридор																12,5	
		10 кладовая																2,8	
		11 кладовая																1,1	
		12 кладовая																1,1	
		<b>Итого:</b>																<b>130,8</b>	

38



**ЭКСПЛИКАЦИЯ К ПЛАНУ СТРОЕНИЯ ПО ОБОБЩЕСТВЛЁННОМУ ФОНДУ**

Улица

**Шеронова**

**Дом № 4**

**корпус 1**

Дата	Литер	Этаж	№ квартиры	№ комнаты, кухни, коридора	Назначение помещения	Формула подсчёта площадей	Площадь помещения в кв. м.														
							общая площадь	жилая			основная	подсобная	основная	подсобная	служебная	подвал	теплый чердак	нежилос			
								общая площадь квартиры	основная	подсобная											
1	2	3	4	5	6	7	8	9	10	11	12	13	14	15	16	17	18	19			
15.10.2015г.	А	9	31	1	коридор		10,7			10,7											
				2	кухня		15,5			15,5											
				3	ванная		5,0			5,0											
				4	жилая		50,9		50,9												
				5	туалет		2,2		2,2												
					<b>Итого:</b>		<b>84,3</b>	<b>84,3</b>	<b>50,9</b>	<b>33,4</b>											
			32	1	коридор		9,5			9,5											
				2	жилая		20,5		20,5												
				3	жилая		13,0		13,0												
				4	кухня		10,5			10,5											
				5	туалет		2,2			2,2											
				6	ванная		3,6			3,6											
					<b>Итого:</b>		<b>59,3</b>	<b>59,3</b>	<b>33,5</b>	<b>25,8</b>											
			33	1	коридор		12,5			12,5											
				2	санузел		6,0			6,0											
				3	кухня		14,2			14,2											
				4	жилая		20,4		20,4												
					<b>Итого:</b>		<b>53,1</b>	<b>53,1</b>	<b>20,4</b>	<b>32,7</b>											
			34	1	коридор		8,2			8,2											
				2	туалет		2,8			2,8											
				3	ванная		3,6			3,6											
				4	кухня		9,5			9,5											
				5	жилая		13,2		13,2												
				6	жилая		20,3		20,3												
					<b>Итого:</b>		<b>57,6</b>	<b>57,6</b>	<b>33,5</b>	<b>24,1</b>											

нежилое

места общего пользования

№	№ квартиры	№ комнаты, кухни, коридора	Назначение помещения	Формула подсчёта площадей	Площадь помещения в кв. м.														места общего пользования	Внутренняя высота помещения
					общая площадь	жилая				служебная	подвал	теплый чердак	нежилое							
						общая площадь квартиры	основная	подсобная	основная					подсобная	основная	подсобная				
3	4	5	6	7	8	9	10	11	12	13	14	15	16	17	18	19	20	21		
9	35	1	коридор		13,9			13,9												2,75
		2	жилая		11,9		11,9													
		3	санузел		5,9			5,9												
		4	жилая		12,3		12,3													
		5	жилая		15,3		15,3													
		6	кухня		7,8			7,8												
			<b>Итого:</b>		<b>67,1</b>	<b>67,1</b>	<b>39,5</b>	<b>27,6</b>												
	78	1	коридор		10,9			10,9												
		2	санузел		5,2			5,2												
		3	кухня		10,9			10,9												
		4	жилая		20,5		20,5													
			<b>Итого:</b>		<b>47,5</b>	<b>47,5</b>	<b>20,5</b>	<b>27,0</b>												
	79	1	коридор		16,9			16,9												
		2	жилая		19,4		19,4													
		3	туалет		1,7			1,7												
		4	ванная		3,9			3,9												
		5	жилая		19,6		19,6													
		6	кухня		20,3			20,3												
			<b>Итого:</b>		<b>81,8</b>	<b>81,8</b>	<b>39,0</b>	<b>42,8</b>												
	80	1	коридор		10,1			10,1												
		2	жилая		15,6		15,6													
		3	кухня		11,8			11,8												
		4	санузел		3,7			3,7												
			<b>Итого:</b>		<b>41,2</b>	<b>41,2</b>	<b>15,6</b>	<b>25,6</b>												





ЭКСПЛИКАЦИЯ К ПЛАНУ СТРОЕНИЯ ПО ОБОБЩЕСТВЛЁННОМУ ФОНДУ

Шеронова

Дом № 4

корпус 1

подсобная	служебная	подвал	теплый чердак	нежилое	места общего пользования	№ квартиры № комнаты, кухни, коридора	Назначение помещения	Формула подсчёта площадей	Площадь помещения в кв. м.											места общего пользования	Внутренняя высота помещения				
									общая площадь	жилая				общая площадь квартитры	служебная	подвал	теплый чердак	нежилое							
										основная	подсобная	основная	подсобная												
5	16	17	18	19	20	4	6	7	8	9	10	11	12	13	14	15	16	17	18	19	20	21			
						1	теплый чердак		387,2													387,2			2,45
							<b>Итого по чердаку на отм.+28,20:</b>		<b>387,2</b>													<b>387,2</b>			
						10	84	1	коридор	10,5		10,5													2,75
								2	санузел	5,2		5,2													
								3	кухня	10,6		10,6													
								4	жилая	21,6	21,6														
								<b>Итого:</b>		<b>47,9</b>	<b>47,9</b>	<b>21,6</b>	<b>26,3</b>												
							85	1	коридор	17,3		17,3													
								2	жилая	19,3	19,3														
								3	туалет	1,6		1,6													
								4	ванная	3,6		3,6													
15,8								5	жилая	20,0	20,0														
14,4								6	кухня	20,1		20,1													
3,0								<b>Итого:</b>		<b>81,9</b>	<b>81,9</b>	<b>39,3</b>	<b>42,6</b>												
3,3																									
10,8								86	1	коридор	10,3		10,3												
24,5									2	жилая	15,0	15,0													
13,0									3	кухня	11,6		11,6												
28,0									4	санузел	3,8		3,8												
12,5								<b>Итого:</b>		<b>40,7</b>	<b>40,7</b>	<b>15,0</b>	<b>25,7</b>												
2,8																									
1,1																									
1,1																									
130,3																									



# ЭКСПЛИКАЦИЯ К ПЛАНУ СТРОЕНИЯ ПО ОБОБЩЕСТВЛЁННОМУ ФОНДУ

Шеронова

Дом № 4

корпус 1

6	17	18	19	20
служебная	подвал	теплый чердак	нежилое	места общего пользования
15,8	14,5	2,9	3,4	13,0
23,7	4,5	12,5	1,1	1,1
92,5				

№ квартала	№ комнаты, кухни, коридора	Назначение помещения	Формула подсчёта площадей	Площадь помещения в кв. м.												места общего пользования	Внутренняя высота помещения
				общая площадь	жилая				служебная	подвал	теплый чердак	нежилое					
					общая площадь квартиры	основная	подсобная	основная					подсобная	основная	подсобная		
4	5	6	7	8	9	10	11	12	13	14	15	16	17	18	19	20	21
	1	машинное отделение		25,7								25,7					2,50
<b>Итого по кровле на отм.+31,50:</b>				<b>25,7</b>								<b>25,7</b>					
11	90	1 коридор		10,8				10,8									2,75
		2 санузел		5,2				5,2									
		3 кухня		11,0				11,0									
		4 жилая		20,6		20,6											
		<b>Итого:</b>		<b>47,6</b>	<b>47,6</b>	<b>20,6</b>	<b>27,0</b>										
	91	1 коридор		17,3				17,3									
		2 жилая		19,3		19,3											
		3 туалет		1,6				1,6									
		4 ванная		3,6				3,6									
		5 жилая		19,4		19,4											
		6 кухня		20,2				20,2									
		<b>Итого:</b>		<b>81,4</b>	<b>81,4</b>	<b>38,7</b>	<b>42,7</b>										
	92	1 коридор		10,5				10,5									
		2 жилая		15,0		15,0											
		3 кухня		11,7				11,7									
		4 санузел		3,7				3,7									
		<b>Итого:</b>		<b>40,9</b>	<b>40,9</b>	<b>15,0</b>	<b>25,9</b>										





# ЭКСПЛИКАЦИЯ К ПЛАНУ СТРОЕНИЯ ПО ОБОБЩЕСТВЛЁННОМУ ФОНДУ

Шеронова

Дом № 4

корпус 1

места общего пользования	№ квартиры	№ комнаты, кухни, коридора	Назначение помещения	Формула подсчёта площадей	Площадь помещения в кв. м.														места общего пользования	Внутренняя высота помещения
					общая площадь	жилая			общая	подсобная	общая	подсобная	общая	подсобная	служебная	подвал	теплый чердак	нежилос		
						общая площадь квартиры	основная	подсобная												
3	4	5	6	7	8	9	10	11	12	13	14	15	16	17	18	19	20	21		
	96	1	коридор		12,4			12,4											2,75	
		2	туалет		1,7			1,7												
		3	ванная		3,3			3,3												
		4	кухня		10,8			10,8												
		5	жилая		20,9		20,9													
		6	кладовая		2,9			2,9												
		7	жилая		13,0		13,0													
		<b>Итого:</b>				<b>65,0</b>	<b>65,0</b>	<b>33,9</b>	<b>31,1</b>											
	97	1	коридор		11,6			11,6												
		2	жилая		20,2		20,2													
		3	гостиная		18,8		18,8													
		4	кухня		7,1			7,1												
		5	санузел		4,3			4,3												
		<b>Итого:</b>				<b>62,0</b>	<b>62,0</b>	<b>39,0</b>	<b>23,0</b>											
	98	1	коридор		6,3			6,3												
		2	санузел		3,9			3,9												
		3	кухня		12,7			12,7												
		4	жилая		17,8		17,8													
		<b>Итого:</b>				<b>40,7</b>	<b>40,7</b>	<b>17,8</b>	<b>22,9</b>											

Ува





### ЭКСПЛИКАЦИЯ К ПЛАНУ СТРОЕНИЯ ПО ОБОБЩЕСТВЛЁННОМУ ФОНДУ

**Шеронова**

**Дом № 4**

**корпус 1**

6	17	18	19	20	Литер	Этаж	№ квартиры	№ комнаты, кухни, коридора	Назначение помещения	Формула подсчёта площадей	Площадь помещения в кв. м.											20	21	
											общая площадь	жилая				служебная	подвал	теплый чердак	нежилое					
												общая площадь квартиры	основная	подсобная	основная					подсобная	основная			подсобная
места общего пользования																						Внутренняя высота помещения		
					A	13	100	1	коридор		12,8				12,8									
								2	туалет		1,8				1,8									
								3	ванная		3,3				3,3									
								4	кухня		10,7				10,7									
								5	жилая		20,7		20,7											
								6	кладовая		3,1			3,1										
								7	жилая		12,9		12,9											
									<b>Итого:</b>		<b>65,3</b>	<b>65,3</b>	<b>33,6</b>	<b>31,7</b>										
							101	1	коридор		7,0			7,0										
								2	жилая		20,2		20,2											
								3	жилая		17,5		17,5											
				14,4				4	кухня		12,6		12,6											
				3,2				5	санузел		3,9		3,9											
				3,4					<b>Итого:</b>		<b>61,2</b>	<b>61,2</b>	<b>37,7</b>	<b>23,5</b>										
				13,5																				
				18,6																				
				12,5			102	1	коридор		4,0		4,0											
				1,2				2	санузел		3,8		3,8											
				1,1				3	кухня		13,8		13,8											
								4	жилая		19,2		19,2											
				67,9					<b>Итого:</b>		<b>40,8</b>	<b>40,8</b>	<b>19,2</b>	<b>21,6</b>										

43



**ЭКСПЛИКАЦИЯ К ПЛАНУ СТРОЕНИЯ ПО ОБОБЩЕСТВЛЁННОМУ ФОНДУ**

Шеронова

Дом № 4

корпус 1

Литер	Этаж	№ квартиры	№ комнаты, кухни, коридора	Назначение помещения	Формула подсчёта площадей	Площадь помещения в кв. м.													места общего пользования	Внутренняя высота помещения		
						общая площадь	жилая			общая площадь	подсобная	служебная	подвал	теплый чердак	нежилое							
							общая площадь квартиры	основная	подсобная													
2	3	4	5	6	7	8	9	10	11	12	13	14	15	16	17	18	19	20	21			
А	14	104	1	коридор		12,8			12,8											2,75		
			2	туалет		1,7			1,7													
			3	ванная		3,3			3,3													
			4	кухня		10,7			10,7													
			5	жилая		20,9		20,9														
			6	кладовая		3,0			3,0													
			7	жилая		13,0		13,0														
						<b>Итого:</b>		<b>65,4</b>	<b>65,4</b>	<b>33,9</b>	<b>31,5</b>											
		105	1	коридор		7,4			7,4													
			2	жилая		20,2		20,2														
			3	жилая		17,6		17,6														
			4	кухня		12,2			12,2													
			5	санузел		3,9			3,9													
						<b>Итого:</b>		<b>61,3</b>	<b>61,3</b>	<b>37,8</b>	<b>23,5</b>											
		106	1	коридор		6,3			6,3													
			2	санузел		3,9			3,9													
			3	кухня		12,5			12,5													
			4	жилая		18,0		18,0														
						<b>Итого:</b>		<b>40,7</b>	<b>40,7</b>	<b>18,0</b>	<b>22,7</b>											





ЭКСПЛИКАЦИЯ К ПЛАНУ СТРОЕНИЯ ПО ОБОБЩЕСТВЛЁННОМУ ФОНДУ

Шеронова

Дом № 4

корпус 1

служебная	подвал	теплый чердак	нежилое	места общего пользования
16	17	18	19	20

Литер	Этаж	№ квартиры	№ комнаты, кухни, коридора	Назначение помещения	Формула подсчёта площадей	Площадь помещения в кв. м.													места общего пользования	Внутренняя высота помещения
						общая площадь	жилая			общая площадь	подсобная	общая площадь	подсобная	общая площадь	подсобная	служебная	подвал	теплый чердак		
общая площадь квартиры	основная	подсобная	основная	подсобная	основная		подсобная													
2	3	4	5	6	7	8	9	10	11	12	13	14	15	16	17	18	19	20	21	
А	15	108	1	коридор		12,7			12,7											
			2	туалет		1,7			1,7											
			3	ванная		3,4			3,4											
			4	кухня		10,7			10,7											
			5	жилая		20,7		20,7												
			6	кладовая		3,3			3,3											
			7	жилая		12,8		12,8												
						<b>Итого:</b>			<b>65,3</b>	<b>65,3</b>	<b>33,5</b>	<b>31,8</b>								
		109	1	коридор		7,4			7,4											
			2	жилая		20,4		20,4												
			3	жилая		17,7		17,7												
			4	кухня		12,2		12,2												
			5	санузел		3,9		3,9												
						<b>Итого:</b>			<b>61,6</b>	<b>61,6</b>	<b>38,1</b>	<b>23,5</b>								
		110	1	коридор		11,0			11,0											
			2	санузел		4,0		4,0												
			3	кухня		7,2		7,2												
			4	жилая		19,1		19,1												
						<b>Итого:</b>			<b>41,3</b>	<b>41,3</b>	<b>19,1</b>	<b>22,2</b>								

14,4  
3,2  
3,5  
13,6  
18,4  
12,5  
1,1  
1,1  
67,8





**ЭКСПЛИКАЦИЯ К ПЛАНУ СТРОЕНИЯ ПО ОБОБЩЕСТВЛЁННОМУ ФОНДУ**

ища

**Шеронова**

**Дом № 4**

**корпус 1**

Дата	Литер	Этаж	№ квартиры	№ комнаты, кухни, коридора	Назначение помещения	Формула подсчёта площадей	Площадь помещения в кв. м.													места общего пользования	Внутренняя высота помещения		
							общая площадь	жилая				общая площадь	подсобная	общая площадь	подсобная	общая площадь	подсобная	служебная	подвал			теплый чердак	нежилос
								общая площадь квартиры	основная	подсобная	основная												
1	2	3	4	5	6	7	8	9	10	11	12	13	14	15	16	17	18	19	20	21			
15.10.2015г.	А	Чердак на отм.+45,60	1		теплый чердак		181,4											181,4			2,75		
			2		венткамера		21,5										21,5						
			3		венткамера		7,5										7,5						
			4		тамбур		3,1												3,1				
			5		вспомогат. помещение		3,0															3,0	
			6		вспомогат. помещение		21,0															21,0	
			<b>Итого по Чердаку на отм.+45,60:</b>						<b>237,5</b>									<b>29,0</b>		<b>184,5</b>	<b>24,0</b>		
			7		лестничная клетка																		14,9
			8		тамбур																		3,2
			9		коридор																		12,5
<b>Итого:</b>																				<b>30,6</b>			
А	Кровля на отм.+48,60		10		машинное отделение		28,5									28,5					3,40		
			<b>Итого по Кровле на отм.+48,60:</b>						<b>28,5</b>								<b>28,5</b>						
			11		лестничная клетка																	14,7	
			12		тамбур																	3,3	
			13		коридор																	12,5	
<b>Итого:</b>																				<b>30,5</b>			

46



7					
18	теплый чердак				
19	нежилые				
20	места общего пользования				
21	Внутренняя высота помещений				
6					
432,4					
1017,7					
12,8					
112,4					
50,6					
1625,9					
МОП					

### III. Благоустройство площади квартир, здания и строения (кв. м)

№	Отопление										Ванны и души					Горячее водос.				Газовое снабж.			Лифты			Электричество		
	центральное								от АГВ и др.	калориферное	печное	без колонки и гор. воды	с газовой колонкой	с гор. центр. водоснаб.	с гор. водой от АГВ	Бассейн	Сауна	центральное	местное	сетевое	баллонное	Мусоропровод	пассажирский	грузопассажирский	грузовой		Телефоны	Напольные плиты
	от ТЭЦ	от собств. котельной	от кварт. котельной	на твердом топливе	на газе	на твердом топливе	на газе	на твердом топливе																				
1	2	3	4	5	6	7	8	9	10	11	12	13	14	15	16	17	18	19	20	21	22	23	24	25	26	27	28	
6577,4													6577,4				6577,4					6577,4					6577,4	
690,6																	690,6										690,6	
295,6																	295,6										295,6	
																											571,7	
																											96,2	

### IV. Сведения о принадлежности

(заполняется на здание с необособленным земельным участком)

Дата записи	Субъект права: для граждан - фамилия, имя, отчество, паспорт; для юридических лиц - по Уставу	Документы, подтверждающие право собственности, владения, пользования	Доля (часть, литер)
1	2	3	4

### V. Стоимость здания

Полная балансовая стоимость \_\_\_\_\_ руб.  
 Остаточная балансовая стоимость с учетом износа \_\_\_\_\_ руб.  
 Действительная инвентаризационная стоимость в ценах **1969 г.** **1617861** руб.  
 \_\_\_\_\_ руб.  
 По территориальным индексам **2011 г.** **88707319** руб.

### Перечень документов, прилагаемых к техническому паспорту:

№ л/п	Наименование документов	Масштаб	Количество листов	Примечание
1	2	3	4	5
1	Технический паспорт здания (строения)		3	
2	Позэтажный план	1:200	21	
3	Экспликация к поэтажному плану		22	

Паспорт выдан " \_\_\_\_\_ " \_\_\_\_\_ **2015** г.

Совладелец  
полномоченное лицо)

Специалист

Специалист



*(Handwritten signatures)*

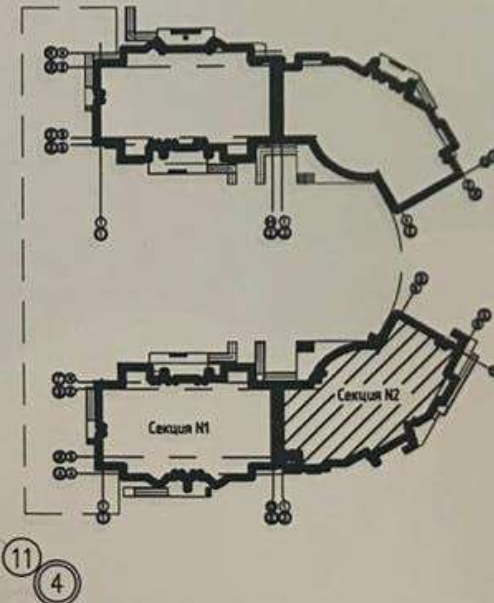
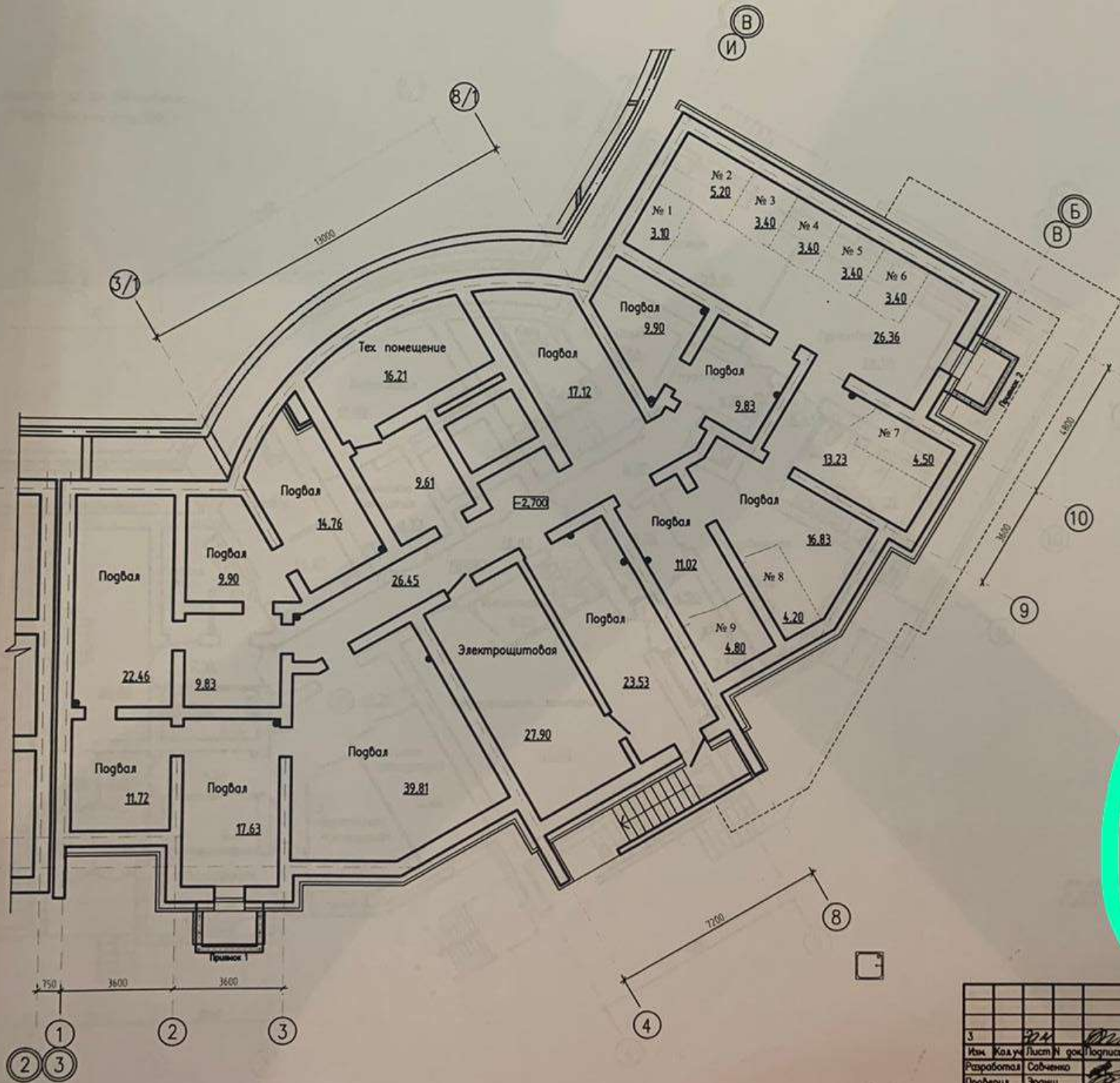
Л.В. Петкевич

Г.В. Сайбель

А.М. Карташова

44





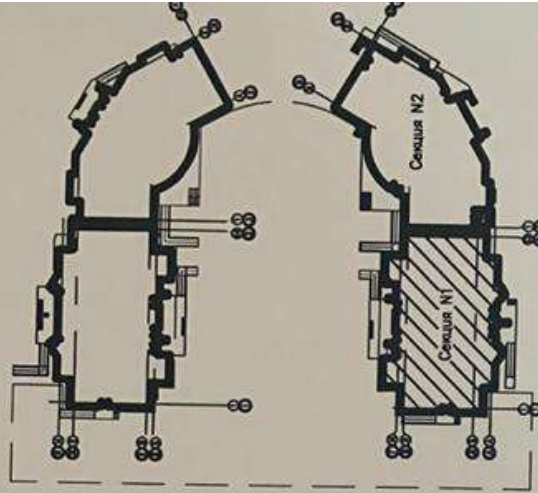
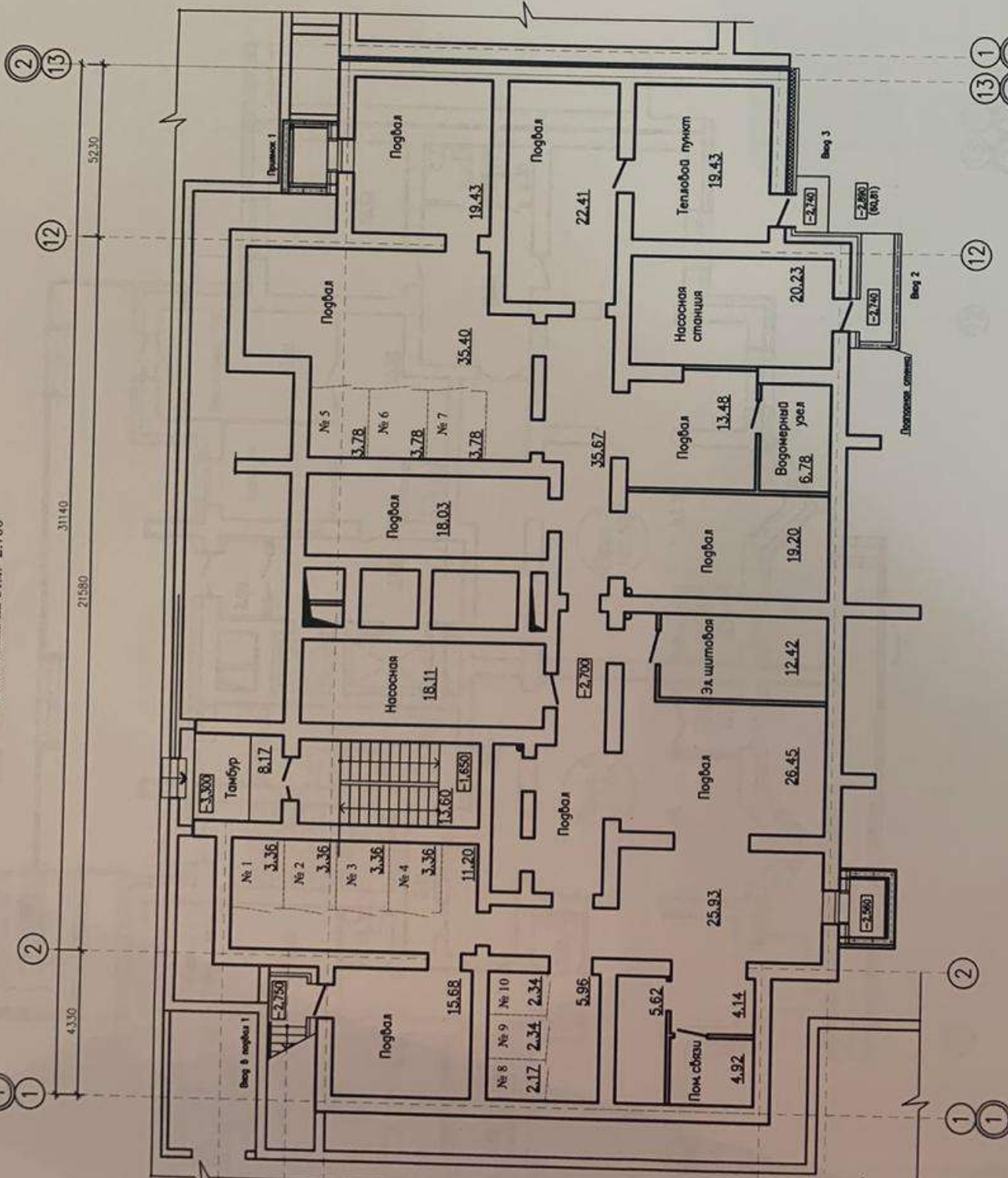
помогательные помещения, S = 35,40 м<sup>2</sup>, в том числе:

- пом. № 1 - 3,10 м<sup>2</sup>
- пом. № 2 - 5,20 м<sup>2</sup>
- пом. № 3 - 3,40 м<sup>2</sup>
- пом. № 4 - 3,40 м<sup>2</sup>
- пом. № 5 - 3,40 м<sup>2</sup>
- пом. № 6 - 3,40 м<sup>2</sup>
- пом. № 7 - 4,50 м<sup>2</sup>
- пом. № 8 - 4,20 м<sup>2</sup>
- пом. № 9 - 4,80 м<sup>2</sup>

					2013.038.1500.1501			
					Многоквартирные жилые дома по ул.Шеронова в Индустриальном районе г.Хабаровска			
3	324	04.15			Дом N 1 (секция-2)	Страница	Лист	Лист
Изм.	Колуч	Лист N док	Подпись	Дата			17	
Разработал	Савченко			09.14				
Проверил	Эрдэш			09.14				
ГАО	Демчук			09.14				
Н. контроль	Демчук			09.14				
Дир.							000	



План этажа на отм. -2.700



Технические помещения,  $S = 81,89 \text{ м}^2$ , в том числе:

- помещение связи - 4,92 м<sup>2</sup>
- электротехническая - 12,42 м<sup>2</sup>
- водонагревательный узел - 6,78 м<sup>2</sup>
- насосная станция - 20,23 м<sup>2</sup>
- тепловой пункт - 19,43 м<sup>2</sup>
- насосная - 18,11 м<sup>2</sup>

Вспомогательные помещения,  $S = 31,63 \text{ м}^2$ , в том числе:

- пом. № 1 - 3,36 м<sup>2</sup>
- пом. № 2 - 3,36 м<sup>2</sup>
- пом. № 3 - 3,36 м<sup>2</sup>
- пом. № 4 - 3,36 м<sup>2</sup>
- пом. № 5 - 3,78 м<sup>2</sup>
- пом. № 6 - 3,78 м<sup>2</sup>
- пом. № 7 - 3,78 м<sup>2</sup>
- пом. № 8 - 2,17 м<sup>2</sup>
- пом. № 9 - 2,34 м<sup>2</sup>
- пом. № 10 - 2,34 м<sup>2</sup>

				2015			
3	324	04.15	Иван Колупаев	Иван Колупаев	Иван Колупаев	Иван Колупаев	Иван Колупаев
			Разработчик	Собаченко	Эршан	Демчук	Иван Колупаев
			Проверка	Эршан	Демчук	Иван Колупаев	Иван Колупаев
			И.Колупаев	И.Колупаев	И.Колупаев	И.Колупаев	И.Колупаев
					Страница	Лист	Лист
						5	000

Мультиквартирные жилые дома по ул. Шарниба  
в Индустриальном районе г. Хабаровска